

## Podstawowe informacje



## Dane techniczne projektu

<b>Całkowita powierzchnia</b>	<b>121.21 m<sup>2</sup></b>
<b>Powierzchnia użytkowa</b>	<b>87.24 m<sup>2</sup></b>
<b>Powierzchnia zabudowy</b>	<b>119.38 m<sup>2</sup></b>
<b>Powierzchnia dachu</b>	<b>177.20 m<sup>2</sup></b>
<b>Kubatura</b>	<b>515.80 m<sup>3</sup></b>
<b>Wymiary budynku</b>	<b>12.70 x 9.40 m</b>
<b>Kąt nachylenia</b>	<b>25°</b>
<b>Wysokość budynku</b>	<b>6.56 m</b>
<b>Wymiary działki</b>	<b>20.70 x 19.40 m</b>



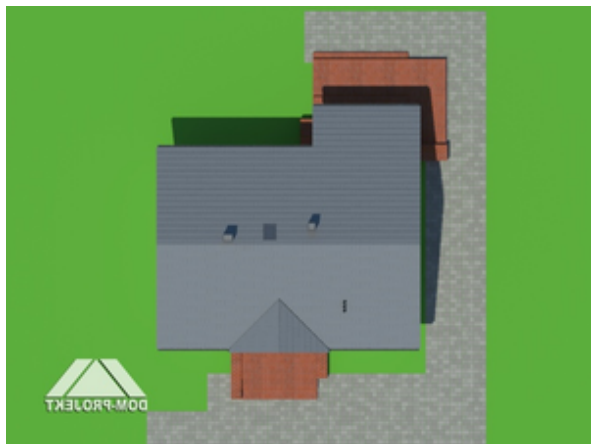
## Opis projektu

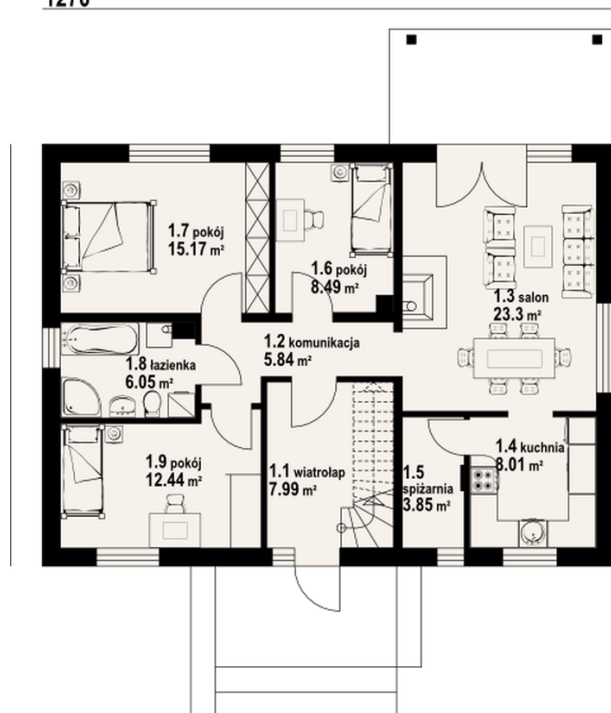
Oszczędny w swojej formie dom parterowy, brak zbędnych detali, prosta i ekonomiczna realizacja. Sercem domu jest salon z kominkiem i wyjściem na częściowo zadaszony taras. Wydzielona kuchnia ze spiżarką, trzy pokoje i łazienka. Z wiatrołapu schody prowadzące na strych.

## Elewacje

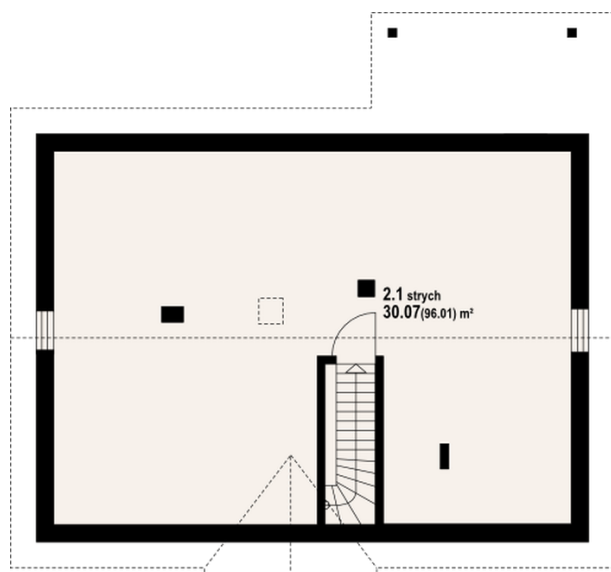


## Sytuacje



**Rzuty**  
 1270

**Parter 91.14 m<sup>2</sup>**

wiatrołap	7.99 m <sup>2</sup>
komunikacja	5.84 m <sup>2</sup>
salon	23.30 m <sup>2</sup>
kuchnia	8.01 m <sup>2</sup>
spizarnia	3.85 m <sup>2</sup>
pokój	8.49 m <sup>2</sup>
pokój	15.17 m <sup>2</sup>
łazienka	6.05 m <sup>2</sup>
pokój	12.44 m <sup>2</sup>


**Poddasze 30.07 m<sup>2</sup>**

strych	30.07 m <sup>2</sup>
--------	----------------------