

## Podstawowe informacje



## Dane techniczne projektu

|                               |                             |
|-------------------------------|-----------------------------|
| <b>Całkowita powierzchnia</b> | <b>204.68 m<sup>2</sup></b> |
| <b>Powierzchnia użytkowa</b>  | <b>130 m<sup>2</sup></b>    |
| <b>Powierzchnia zabudowy</b>  | <b>125.87 m<sup>2</sup></b> |
| <b>Powierzchnia dachu</b>     | <b>205.48 m<sup>2</sup></b> |
| <b>Kubatura</b>               | <b>666.64 m<sup>3</sup></b> |
| <b>Wymiary budynku</b>        | <b>15.90 x 8.20 m</b>       |
| <b>Kąt nachylenia</b>         | <b>40°</b>                  |
| <b>Wysokość budynku</b>       | <b>8.01 m</b>               |
| <b>Wymiary działki</b>        | <b>22.90 x 16.20 m</b>      |



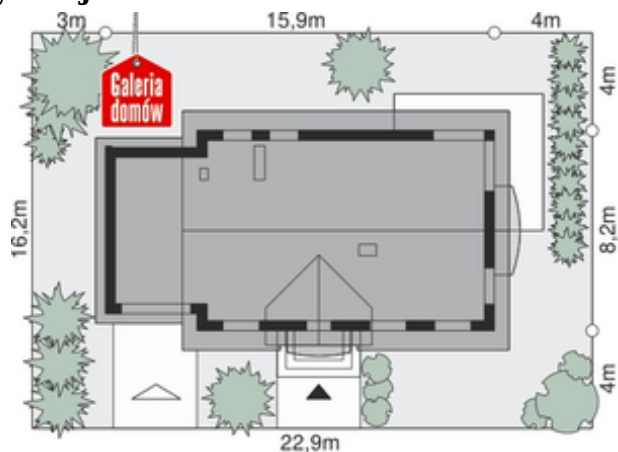
## Opis projektu

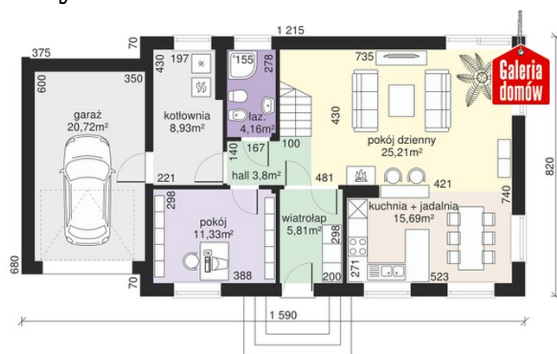
Dom przy Alabastrowej 16 wyróżnia się regularnymi kształtami i dobrze wyważonymi proporcjami. Wykończenie elementów elewacji w ciepłych barwach i duże przeszklenia wpływają bezpośrednio na uzyskanie odczuć związanych z pogodnym nastrojem. Wejście do domu zaakcentowane jest lukarną i balkonem, które w zestawieniu z drzwiami w układzie wertykalnym stanowią piękny element dekoracyjny. Wnętrze domu to nowoczesny układ funkcjonalny odpowiedni dla współczesnego modelu życia.

## Elewacje

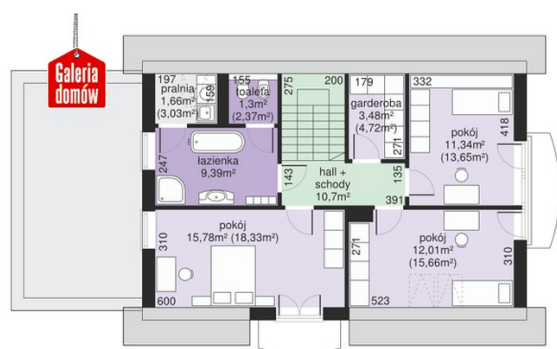


## Sytuacje



**Rzuty**

**Parter 74.93 m<sup>2</sup>**

|                           |                      |
|---------------------------|----------------------|
| <b>Wiatrołap</b>          | 5.81 m <sup>2</sup>  |
| <b>Hall</b>               | 3.80 m <sup>2</sup>  |
| <b>Kuchnia + jadalnia</b> | 15.69 m <sup>2</sup> |
| <b>Pokój dzienny</b>      | 25.21 m <sup>2</sup> |
| <b>Łazienka</b>           | 4.16 m <sup>2</sup>  |
| <b>Kotłownia</b>          | 8.93 m <sup>2</sup>  |
| <b>Pokój</b>              | 11.33 m <sup>2</sup> |
| <b>Garaż</b>              | 20.72 m <sup>2</sup> |


**Poddasze 65.66 m<sup>2</sup>**

|                      |                      |
|----------------------|----------------------|
| <b>Łazienka</b>      | 9.39 m <sup>2</sup>  |
| <b>WC</b>            | 1.30 m <sup>2</sup>  |
| <b>Pralnia</b>       | 1.66 m <sup>2</sup>  |
| <b>Pokój</b>         | 15.78 m <sup>2</sup> |
| <b>Pokój</b>         | 12.01 m <sup>2</sup> |
| <b>Pokój</b>         | 11.34 m <sup>2</sup> |
| <b>Garderoba</b>     | 3.48 m <sup>2</sup>  |
| <b>Hall + schody</b> | 10.70 m <sup>2</sup> |