

## Podstawowe informacje



## Dane techniczne projektu

<b>Całkowita powierzchnia</b>	<b>241.79 m<sup>2</sup></b>
<b>Powierzchnia użytkowa</b>	<b>150 m<sup>2</sup></b>
<b>Powierzchnia zabudowy</b>	<b>151.52 m<sup>2</sup></b>
<b>Powierzchnia dachu</b>	<b>190.24 m<sup>2</sup></b>
<b>Kubatura</b>	<b>777.19 m<sup>3</sup></b>
<b>Wymiary budynku</b>	<b>18.15 x 9 m</b>
<b>Kąt nachylenia</b>	<b>40°</b>
<b>Wysokość budynku</b>	<b>8.35 m</b>
<b>Wymiary działki</b>	<b>25.15 x 17 m</b>



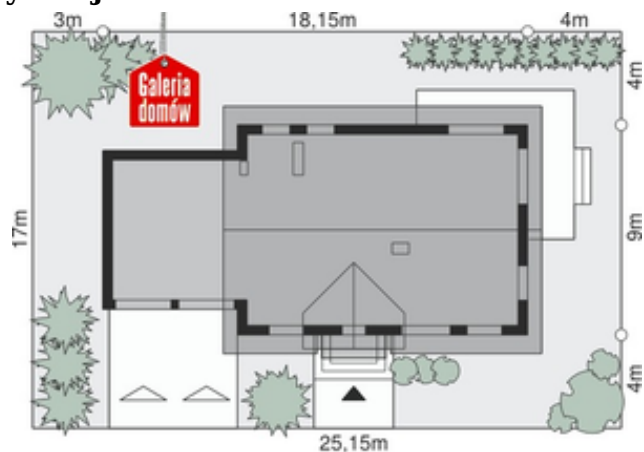
## Opis projektu

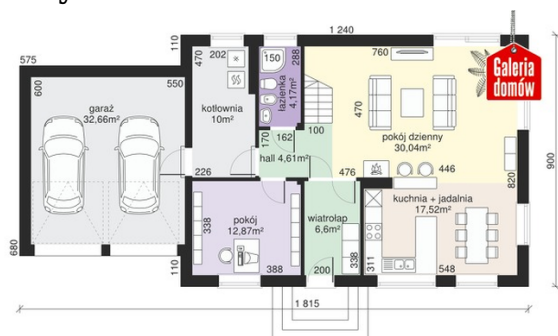
Rodzina projektów z serii Dom przy Alabastrowej zawiera zróżnicowane rozwiązania funkcjonalne. Dom przy Alabastrowej 15 jest propozycją skierowaną do miłośników otwartych przestrzeni. Duże pomieszczenia o regularnych kształtach są ustawne i dobrze doświetlone. Jednoprzestrzenny układ pomieszczeń przeznaczonych do użytku dziennego daje swobodę aranżacji. Rozmiar tego wnętrza pozwala w pełni cieszyć się doznaniem związanymi z jego przestrznością.

## Elewacje

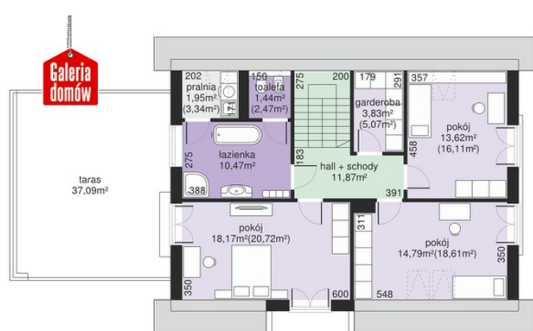


## Sytuacje



**Rzuty**

**Parter 85.81 m<sup>2</sup>**

<b>Wiatrołap</b>	6.60 m <sup>2</sup>
<b>Hall</b>	4.61 m <sup>2</sup>
<b>Kuchnia + jadalnia</b>	17.52 m <sup>2</sup>
<b>Pokój dzienny</b>	30.04 m <sup>2</sup>
<b>Łazienka</b>	4.17 m <sup>2</sup>
<b>Kotłownia</b>	10.00 m <sup>2</sup>
<b>Pokój</b>	12.87 m <sup>2</sup>
<b>Garaż</b>	32.66 m <sup>2</sup>


**Poddasze 113.23 m<sup>2</sup>**

<b>Łazienka</b>	10.47 m <sup>2</sup>
<b>WC</b>	1.44 m <sup>2</sup>
<b>Pralnia</b>	1.95 m <sup>2</sup>
<b>Pokój</b>	18.17 m <sup>2</sup>
<b>Pokój</b>	14.79 m <sup>2</sup>
<b>Pokój</b>	13.62 m <sup>2</sup>
<b>Garderoba</b>	3.83 m <sup>2</sup>
<b>Taras</b>	37.09 m <sup>2</sup>
<b>Hall + schody</b>	11.87 m <sup>2</sup>