

Podstawowe informacje



Dane techniczne projektu

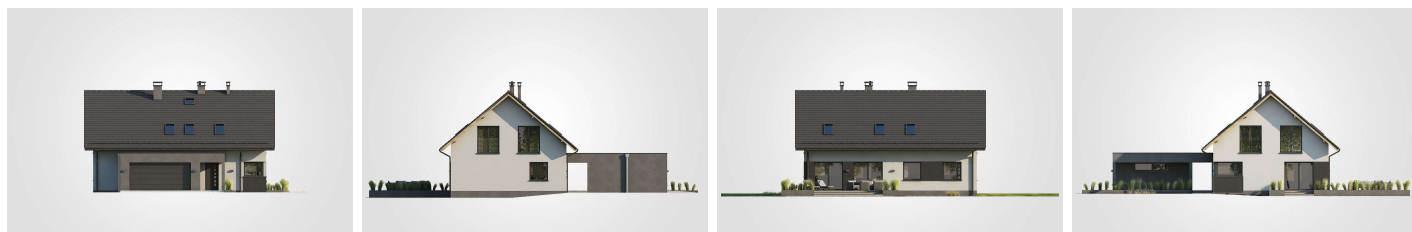
| | |
|-------------------------------|-----------------------------|
| Całkowita powierzchnia | 381.70 m² |
| Powierzchnia użytkowa | 172.45 m² |
| Powierzchnia zabudowy | 201.75 m² |
| Powierzchnia dachu | 222 m² |
| Kubatura | 1 m³ |
| Wymiary budynku | 14.05 x 17.60 m |
| Kąt nachylenia | 40° |
| Wysokość budynku | 8.70 m |
| Wymiary działki | 22.05 x 25.60 m |

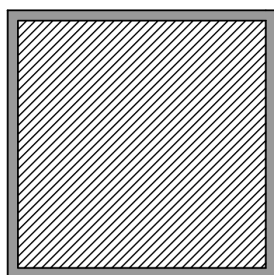
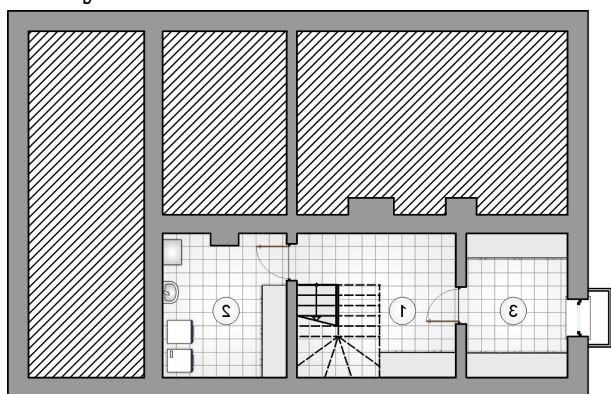


Opis projektu

Prezentujemy Państwu kolejną wersję projektu domu z popularnej rodziny Samba. Ten wariant to częściowo podpiwniczony dwulokalowy dom z poddaszem użytkowym i dwustanowiskowym garażem, nad którym architekt przewidział płaski dach. W piwnicy zafunkcjonuje pompa ciepła i pralnia. Na parterze jeden z dwóch lokali to trzy pokoje, kuchnia i duży salon z kominkiem. Pokój dzienny połączony jest z jadalnią. Posiada duże liczne przeszklenia, które dostarczą dużą ilość światła dziennego, czyniąc pomieszczenie jeszcze bardziej przestrzennym. Do dyspozycji mieszkańców będzie na tej kondygnacji również gard...

Elewacje



Rzuty


Rzuty