

## Podstawowe informacje



## Dane techniczne projektu

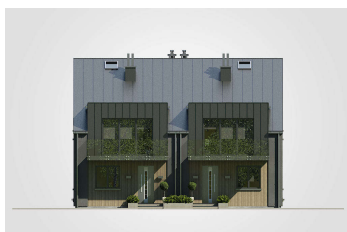
<b>Całkowita powierzchnia</b>	<b>163.30 m<sup>2</sup></b>
<b>Powierzchnia użytkowa</b>	<b>115.40 m<sup>2</sup></b>
<b>Powierzchnia zabudowy</b>	<b>82.90 m<sup>2</sup></b>
<b>Powierzchnia dachu</b>	<b>109.40 m<sup>2</sup></b>
<b>Kubatura</b>	<b>579.05 m<sup>3</sup></b>
<b>Wymiary budynku</b>	<b>6.43 x 12.90 m</b>
<b>Kąt nachylenia</b>	<b>35°</b>
<b>Wysokość budynku</b>	<b>9.22 m</b>
<b>Wymiary działki</b>	<b>20.85 x 20.90 m</b>



## Opis projektu

Nasza oferta projektowa dla deweloperów stale się rozrasta, czego dowodem jest kolejna wersja projektu Tandem. Tym razem to dwa dwulokalne budynki w zabudowie bliźniaczej - a więc wymarzone miejsce do życia dla czterech rodzin. W każdym z domów jeden z lokali umiejscowiony jest na parterze, drugi na poddaszu. Różnica między ich funkcjonalnością jest niewielka. Do dyspozycji dwu lub trzyosobowej rodziny będzie pokój dzienny z aneksem kuchennym, łazienka z kabiną prysznicową oraz dwie sypialnie. W lokalach na parterze dodatkowo możliwość wyjścia na taras, kotłownia pełniąca spizarkę przy kuchni...

## Elewacje



**Rzuty**
