

Podstawowe informacje



Dane techniczne projektu

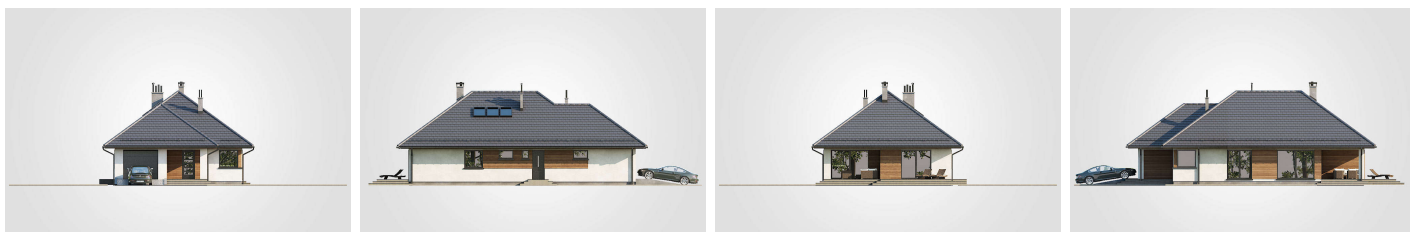
Całkowita powierzchnia	320.95 m²
Powierzchnia użytkowa	97.90 m²
Powierzchnia zabudowy	170.45 m²
Powierzchnia dachu	269 m²
Kubatura	842.30 m³
Wymiary budynku	10 x 17.80 m
Kąt nachylenia	36°
Wysokość budynku	7.47 m
Wymiary działki	18 x 25.80 m



Opis projektu

Dziewiąta już odsłona projektu domu z rodziny Sfinks. Tym razem prezentujemy dom parterowy w technologii szkieletowej, w którym możliwa będzie adaptacja strychu. Oto jak wygląda plan funkcjonalny domu. Do budynku prowadzi wejście usytuowane w centralnej jego części, wzbogacone dodatkowo o praktyczne zadaszenie. Z przedsionka przejść można do jednostanowiskowego garażu a także do najważniejszej części domu - pokoju dziennego, który połączony został z jadalnią i otwartą kuchnią. Obok niej przewidziano niewielką, ale przydatną spiżarnię. Pokój dzienny to duża przestrzeń, która podkreślona została...

Elewacje



Rzuty

