

Podstawowe informacje



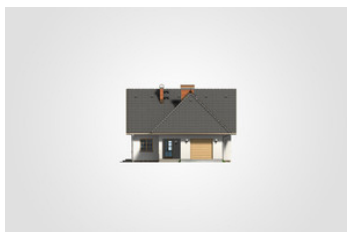
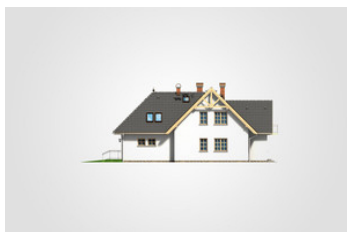
Dane techniczne projektu

| | |
|-------------------------------|-----------------------------|
| Całkowita powierzchnia | 305.15 m² |
| Powierzchnia użytkowa | 141.60 m² |
| Powierzchnia zabudowy | 152.60 m² |
| Kubatura | 921.30 m³ |
| Wymiary budynku | 11.45 x 16.45 m |
| Kąt nachylenia | 45° |
| Wysokość budynku | 8.54 m |
| Wymiary działki | 19.45 x 24.45 m |

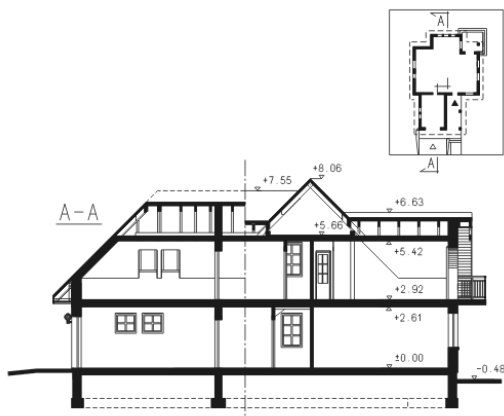
Opis projektu

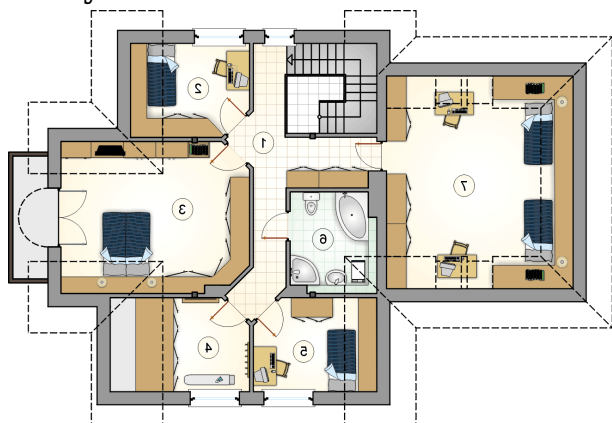
Niewielki, parterowy dom z poddaszem użytkowym i strychem do adaptacji, z 4 sypialniami, ryzalitem i lukarną z balkonem, z garażem

Elewacje

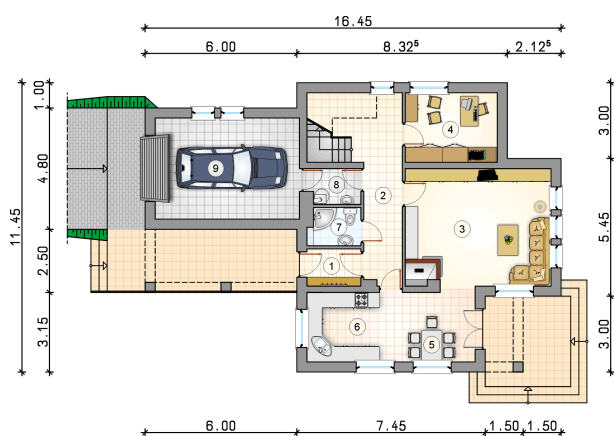


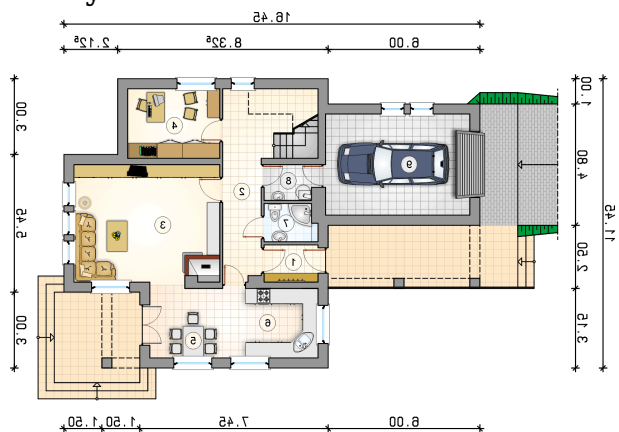
Przekrój



Rzuty

Parter 77.85 m²

| | |
|--------------------|----------------------|
| przedsionek | 3.15 m ² |
| hall z komunikacją | 13.50 m ² |
| pokój dzienny | 26.80 m ² |
| pokój | 10.00 m ² |
| jadalnia | 8.10 m ² |
| kuchnia | 10.35 m ² |
| łazienka | 3.00 m ² |
| kotłownia | 2.95 m ² |
| garaż | 22.80 m ² |



Rzuty

Poddasze 86.85 m²

| | |
|---------------------|----------------------|
| hall z komunikacją | 13.65 m ² |
| pokój | 7.55 m ² |
| pokój | 20.20 m ² |
| garderoba | 7.55 m ² |
| pokój | 7.95 m ² |
| łazienka | 6.85 m ² |
| strych do adaptacji | 23.10 m ² |

