

Podstawowe informacje



Dane techniczne projektu

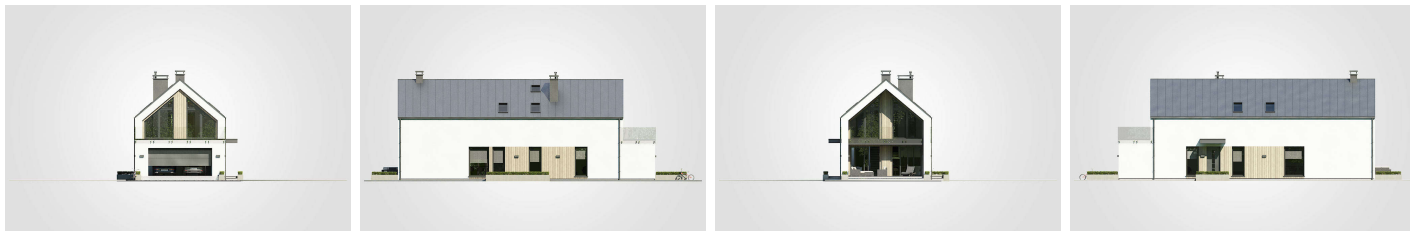
Całkowita powierzchnia	263.55 m²
Powierzchnia użytkowa	137.10 m²
Powierzchnia zabudowy	141.05 m²
Powierzchnia dachu	161.30 m²
Kubatura	834.45 m³
Wymiary budynku	7 x 20.15 m
Kąt nachylenia	40°
Wysokość budynku	7.96 m
Wymiary działki	15 x 28.15 m



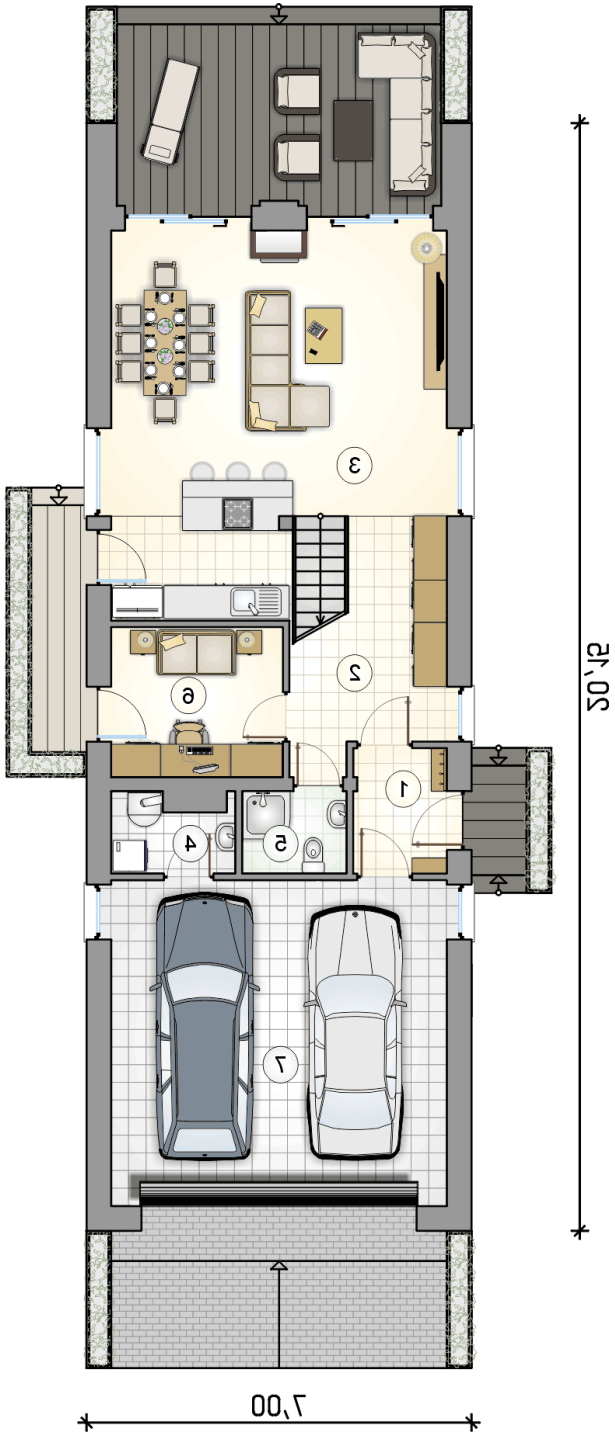
Opis projektu

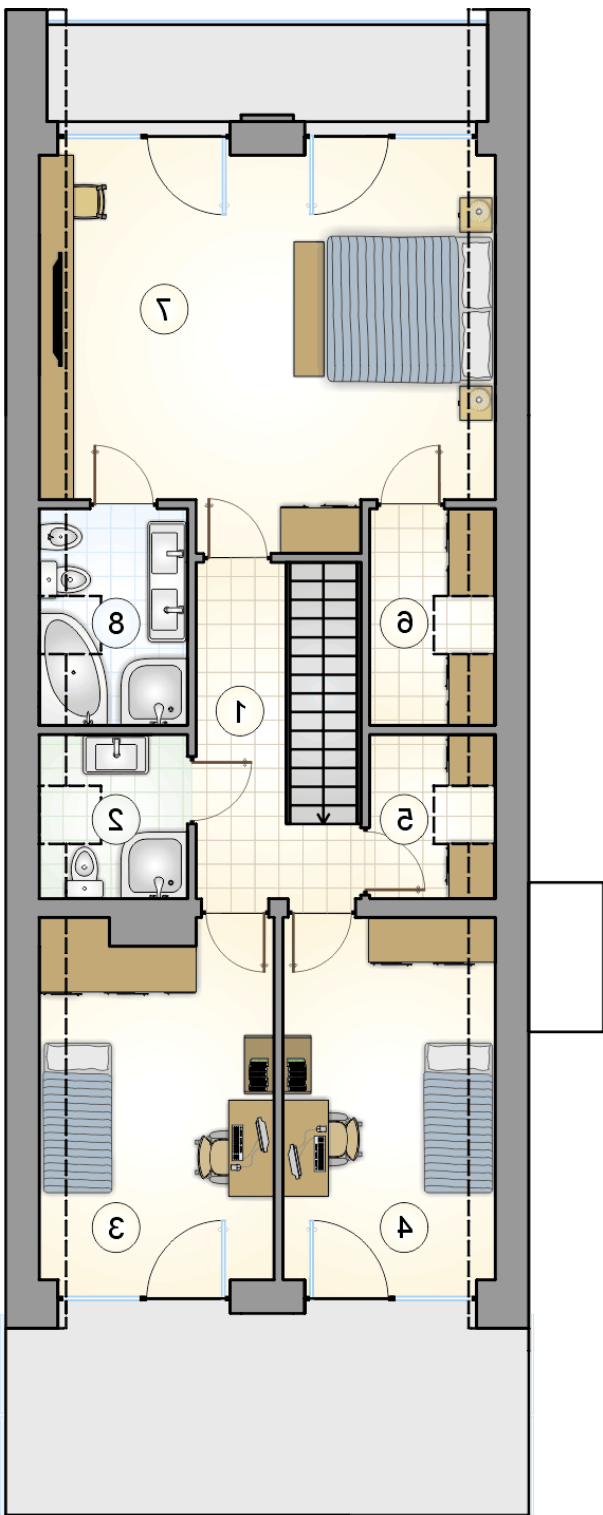
Czwarta w kolejności wersja projektu jednorodzinnego domu wolnostojącego z rodziny nowoczesnych domów Bari, w których charakterystycznymi cechami są wysunięte przed front budynku garaże - jedno lub dwustanowiskowe oraz duże trójkątne przeszklenia poprowadzone pod sam szczyt, zarówno od frontu, jak i strony ogrodowej. Bari IV to kolejna propozycja dla Inwestorów posiadających wąską działkę. W porównaniu do swojego poprzednika Bari III poszerzono garaż o jedno dodatkowe stanowisko, zmieniając nieco rozwiązanie wejścia do budynku - w przeciwieństwie do poprzednika, usytuowano je nie od frontu, a...

Elewacje



Rzuty





DOBRY DOM
ul. Wrzesława Romańczuka 6, 35-302 Rzeszów
+48 17 852 52 30
08:00 - 16:00

waldemar.kowalski@grupadobrydom.pl

Podane ceny nie stanowią oferty handlowej w rozumieniu art. 66 par. 1 Kodeksu Cywilnego