

## Podstawowe informacje



## Dane techniczne projektu

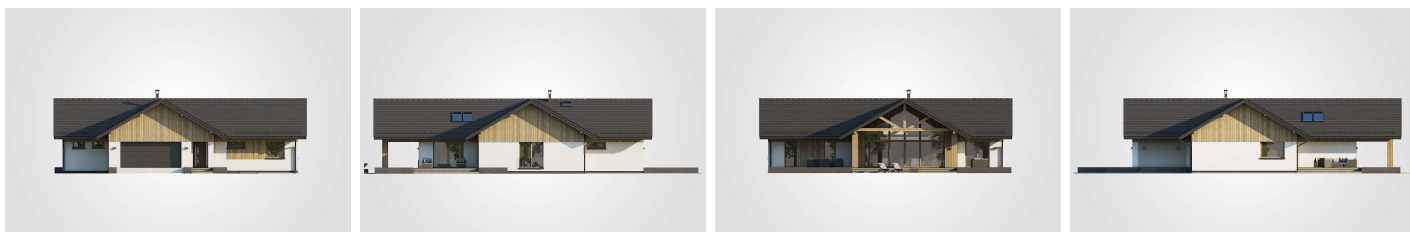
<b>Całkowita powierzchnia</b>	<b>276.05 m<sup>2</sup></b>
<b>Powierzchnia użytkowa</b>	<b>161.05 m<sup>2</sup></b>
<b>Powierzchnia zabudowy</b>	<b>276.05 m<sup>2</sup></b>
<b>Powierzchnia dachu</b>	<b>403 m<sup>2</sup></b>
<b>Kubatura</b>	<b>1 m<sup>3</sup></b>
<b>Wymiary budynku</b>	<b>19.30 x 21.40 m</b>
<b>Kąt nachylenia</b>	<b>30°</b>
<b>Wysokość budynku</b>	<b>6.21 m</b>
<b>Wymiary działki</b>	<b>27.30 x 29.40 m</b>



## Opis projektu

Sekwoja III SZ to projekt dużego domu parterowego w technologii szkieletowej z dwustanowiskowym garażem wysuniętym przed bryłę domu i charakterystycznym zadaszonym tarasem z tyłu domu, z odsłoniętymi elementami więzby dachowej, które pełnią funkcję ozdobną. Punktem wyjścia przy projektowaniu tego domu była duża strefa dzienna, którą docenią miłośnicy wygodnych, praktycznych i przestronnych wnętrz. Tylna część domu to zatem bardzo duży salon z jadalnią i aneksem kuchennym, z którego przez ogromne przeszklenie zaprojektowane pod sam szczyt, przedostaniemy się na zadaszony taras wypoczynkowy, któ...

## Elewacje



**Rzuty**

