

Podstawowe informacje



Dane techniczne projektu

Całkowita powierzchnia	168.84 m²
Powierzchnia użytkowa	168.84 m²
Powierzchnia zabudowy	155.91 m²
Powierzchnia dachu	252 m²
Kubatura	549.26 m³
Wymiary budynku	11.80 x 16.50 m
Kąt nachylenia	45°
Wysokość budynku	9.71 m
Wymiary działki	19.80 x 26.50 m



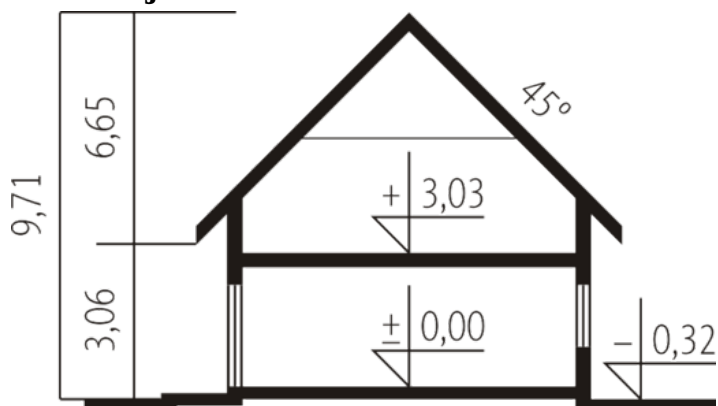
Opis projektu

Dom piętrowy o prostej konstrukcji z dwuspadowym dachem niepodpiwniczony z garażem przeznaczony dla 4-5 osobowej rodziny. Na parterze znajduje się część dzienna rozplanowana wokół trzonu klatki schodowej. Kuchnia z jadalnią połączona jest poprzez oranżerię z pokojem dziennym. Odnajdziemy tu również gabinet dostępny z wiartołapu oraz pomieszczenie gospodarcze i garaż. Na poddaszu znajduje się sypialnia rodziców z własną garderobą i oddzielnym wejściem do łazienki oraz 2 sypialnie z garderobą.

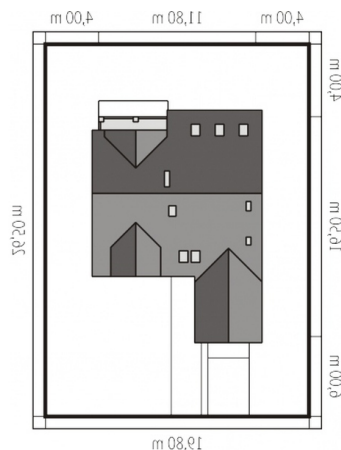
Elewacje

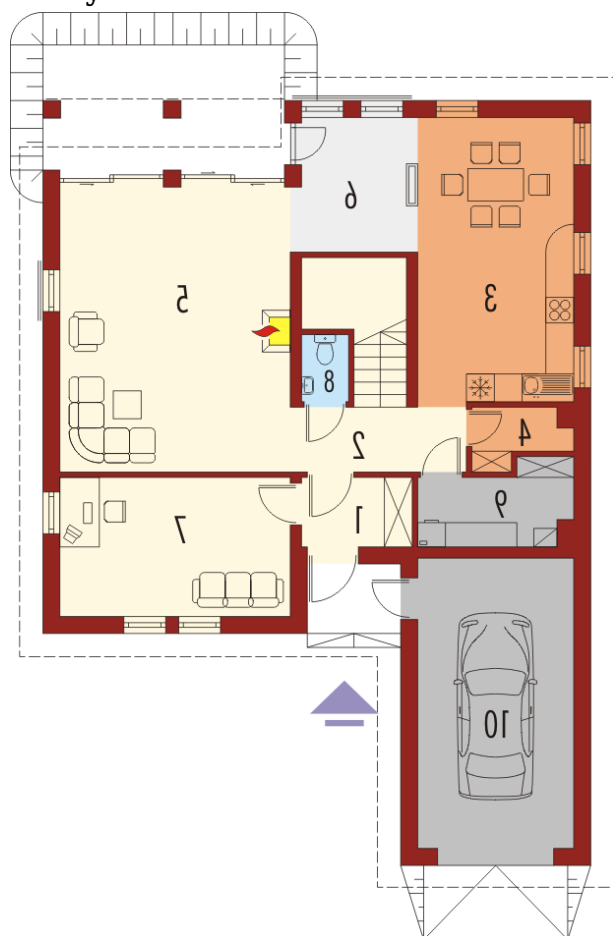


Przekrój

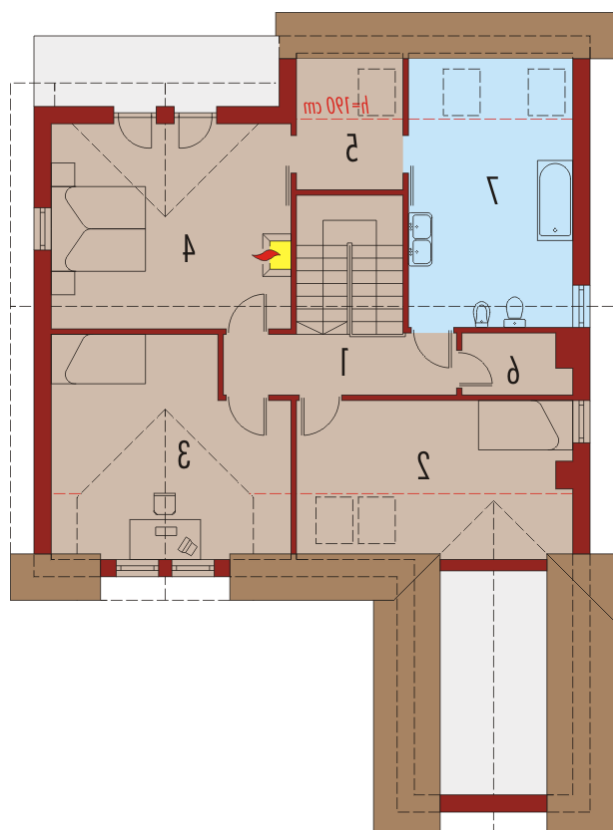


Sytuacje



Rzuty

Parter 89.90 m²

Wiatrołap	3.54 m ²
Garaż	21.03 m ²
Hol	4.97 m ²
Kuchnia z jadalnią	20.59 m ²
Spizarnia	2.30 m ²
Pokój dzienny	30.22 m ²
Ogród zimowy	6.56 m ²
Gabinet	14.88 m ²
Toaleta	1.47 m ²
Pom. gospodarcze	5.37 m ²


Poddasze 78.94 m²

Korytarz	6.41 m ²
Pokój	11.33 m ²
Pokój	18.18 m ²
Sypialnia	21.54 m ²
Garderoba	3.39 m ²
Garderoba	2.83 m ²
Łazienka	15.26 m ²