

Podstawowe informacje



Dane techniczne projektu

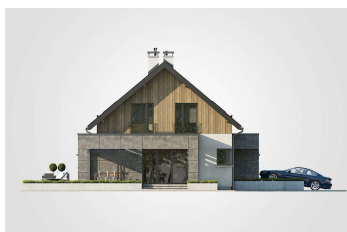
| | |
|-------------------------------|-----------------------------|
| Całkowita powierzchnia | 279.60 m² |
| Powierzchnia użytkowa | 141.10 m² |
| Powierzchnia zabudowy | 165.10 m² |
| Powierzchnia dachu | 203.10 m² |
| Kubatura | 926.10 m³ |
| Wymiary budynku | 14.50 x 11.90 m |
| Kąt nachylenia | 40° |
| Wysokość budynku | 8.62 m |
| Wymiary działki | 22.50 x 19.90 m |



Opis projektu

Prezentujemy Państwu popularny i doceniony przez wielu Inwestorów projekt domu Wilson w nowej trzeciej odsłonie: z dodatkowymi betonowymi pergolami wokół tarasu, dzięki którym możliwe będzie jego zadaszenie oraz niewielkimi zmianami funkcjonalnymi polegającymi na zwiększeniu powierzchni kotłowni. Dachówkę zamieniono blachą tytanowo-cynkową oraz zrezygnowano z przedłużenia dachu nad częścią tarasu na rzecz wspomnianych już pergoli, które powodują, że dom Wilson III stał się jeszcze bardziej nowoczesną propozycją projektową. W planie funkcjonalnym parteru znajduje się przede wszystkim strefa dzi...

Elewacje



Rzuty
