

## Podstawowe informacje



## Dane techniczne projektu

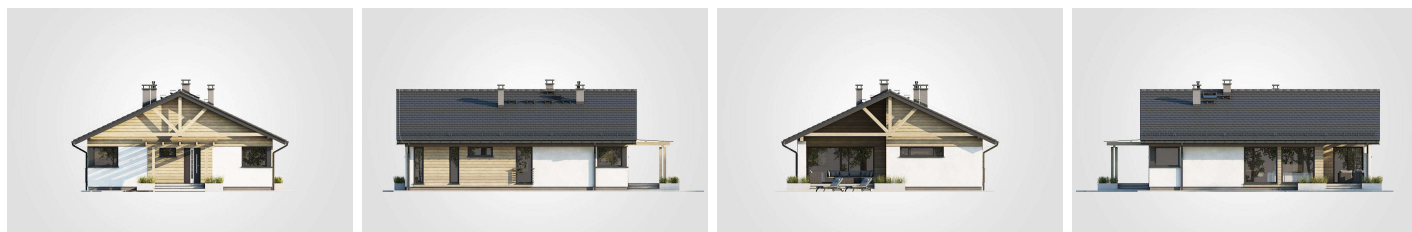
<b>Całkowita powierzchnia</b>	<b>152.05 m<sup>2</sup></b>
<b>Powierzchnia użytkowa</b>	<b>107.80 m<sup>2</sup></b>
<b>Powierzchnia zabudowy</b>	<b>152.05 m<sup>2</sup></b>
<b>Powierzchnia dachu</b>	<b>196.70 m<sup>2</sup></b>
<b>Kubatura</b>	<b>676.60 m<sup>3</sup></b>
<b>Wymiary budynku</b>	<b>10.95 x 13.20 m</b>
<b>Kąt nachylenia</b>	<b>25°</b>
<b>Wysokość budynku</b>	<b>6.11 m</b>
<b>Wymiary działki</b>	<b>18.95 x 21.47 m</b>



## Opis projektu

Pelikan XXI SZ to projekt parterowego jednorodzinnego domu w technologii szkieletowej bez garażu. Na 107 m<sup>2</sup> udało się zaprojektować trzy ustawne pokoje - jeden większy jako sypialnia małżeńska z garderobą i wyjściem na zadaszony taras, dwa jako pokoje dzieci. Strefa nocna wyposażona została w łazienkę i oddzielona została od strefy dziennej halle, w którym z powodzeniem będzie można zainstalować szafy w zabudowie. Sercem domu będzie zatem duży, bo prawie 35 metrowy pokój dzienny z jadalnią i kominkiem, który świetnie sprawdzi się w zimowe wieczory. Dodatkowo z salonu przewidziano wyjście na...

## Elewacje



**Rzuty**