

Podstawowe informacje



Dane techniczne projektu

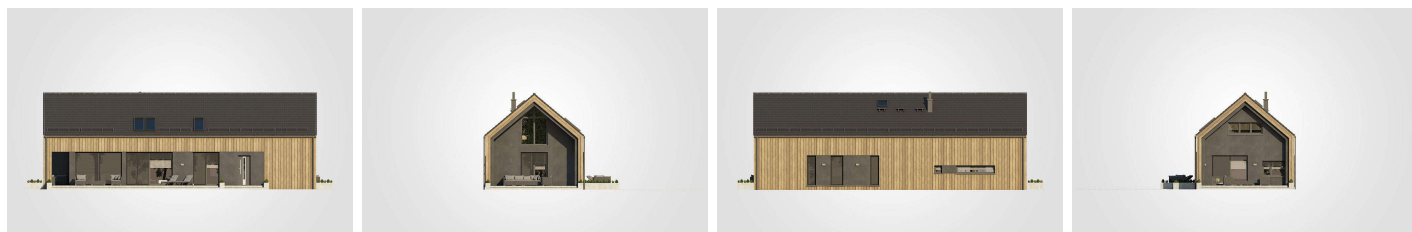
| | |
|-------------------------------|-----------------------------|
| Całkowita powierzchnia | 299.40 m² |
| Powierzchnia użytkowa | 119.45 m² |
| Powierzchnia zabudowy | 161.10 m² |
| Powierzchnia dachu | 211 m² |
| Kubatura | 935.80 m³ |
| Wymiary budynku | 21.20 x 7.60 m |
| Kąt nachylenia | 40° |
| Wysokość budynku | 7.56 m |
| Wymiary działki | 29.20 x 15.60 m |



Opis projektu

Marin VI to kolejna propozycja lubianego przez wielu Inwestorów domu jednorodzinnego, który tym razem przewidziany został na działki bez spadku z wjazdem od strony południowej. W stosunku do jego poprzednika czyli projektu Marin III , zrezygnowano z piwnicy, a pokój dzienny wyeksponowany został od frontu, co zapewni jak największą ilość dziennego światła w najczęściej użytkowanych pomieszczeniach. To właśnie sercem domu jest duży salon z kominkiem, dużą jadalnią i otwartą kuchnią z wyspą, która usytuowana została od strony ogrodowej. Obok kuchni zaprojektowano małą, ale praktyczną spiżarkę. W...

Elewacje



Rzuty

