

Podstawowe informacje



Dane techniczne projektu

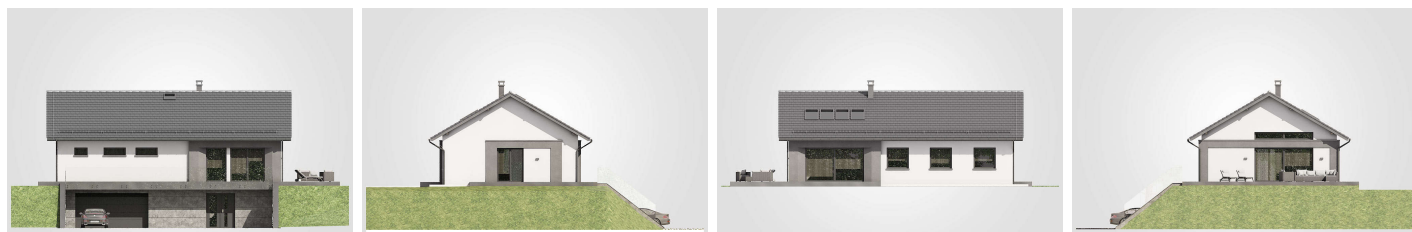
Całkowita powierzchnia	278.75 m²
Powierzchnia użytkowa	104.90 m²
Powierzchnia zabudowy	161.10 m²
Powierzchnia dachu	207 m²
Kubatura	1 m³
Wymiary budynku	15.15 x 9.20 m
Kąt nachylenia	30°
Wysokość budynku	9.39 m
Wymiary działki	23.15 x 17.20 m



Opis projektu

Muna IV to propozycja domu parterowego z podpiwniczeniem na działki ze spadkiem, który różni się od poprzedników sposobem umiejscowienia bramy garażowej w piwnicy, a co za tym idzie także ekspozycji pomieszczeń parteru względem kierunków świata. Dom sprawdzi się w przypadku, kiedy wjazd na działkę przewidziany jest od strony północnej lub wschodniej. Do budynku wejdziemy z poziomu piwnicy, w której architekt zaplanował dwustanowiskowy garaż, ze sporym zapleczem do przechowywania rowerów, sprzętu ogrodowego, czy po prostu do zorganizowania w nim małego domowego warsztatu. Na poziomie tej kondygnacji...

Elewacje



Rzuty

