

Podstawowe informacje



Dane techniczne projektu

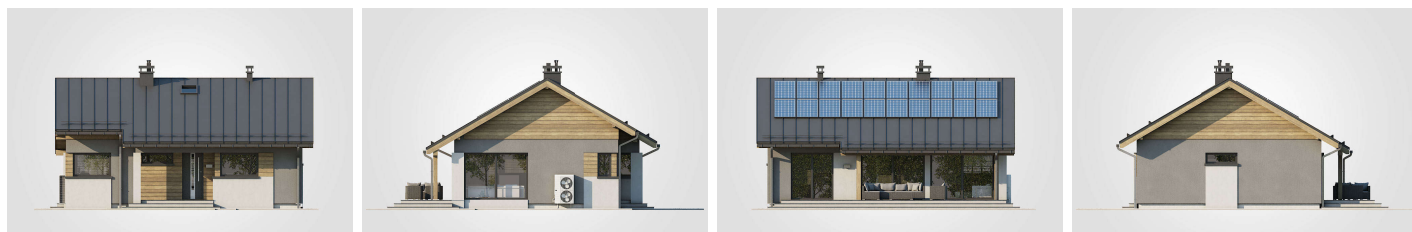
Całkowita powierzchnia	99.65 m²
Powierzchnia użytkowa	72.40 m²
Powierzchnia zabudowy	99.65 m²
Powierzchnia dachu	144.45 m²
Kubatura	450.30 m³
Wymiary budynku	11.08 x 8.68 m
Kąt nachylenia	30°
Wysokość budynku	6.16 m
Wymiary działki	19.16 x 16.72 m



Opis projektu

Przedstawiamy Państwu szkieletową wersję bardzo popularnego i docenionego przez wielu Inwestorów projektu domu jednorodzinnego Ricardo XI. Ten niewielki, prosty konstrukcyjnie dom będzie idealnym rozwiązaniem dla małej rodziny poszukującej swoich przystoiowych czterech kątów możliwych do wybudowania niewielkim kosztem. Swoją funkcjonalnością dom ten spełni oczekiwania nawet najbardziej wybrednych mieszkańców. Na planie parteru znajdziemy przede wszystkim sporych rozmiarów jak na dom tej wielkości salon z miejscem na jadalnię, centralnie usytuowanym kominkiem, który upiększy swym blaskiem wnętrza...

Elewacje



Rzuty

