

Podstawowe informacje



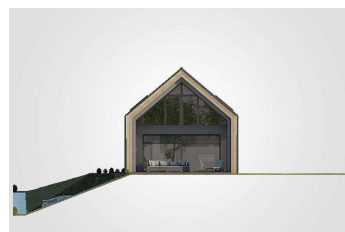
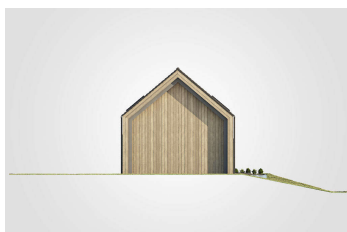
Dane techniczne projektu

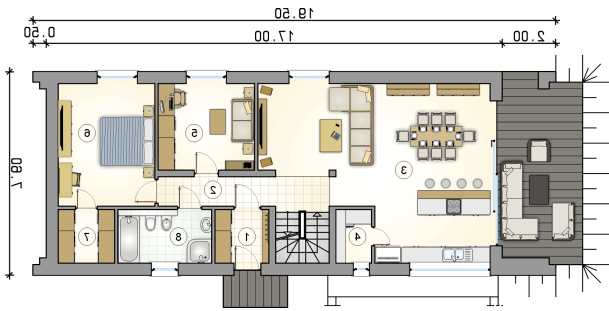
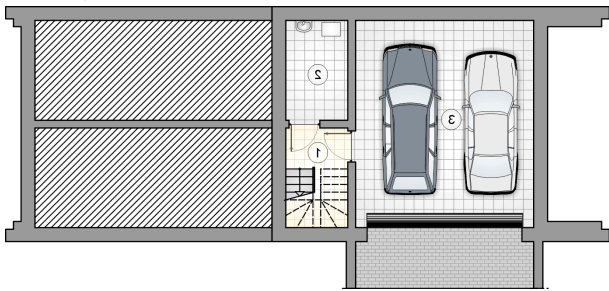
| | |
|-------------------------------|-----------------------------|
| Całkowita powierzchnia | 346.35 m² |
| Powierzchnia użytkowa | 153.50 m² |
| Powierzchnia zabudowy | 148.20 m² |
| Powierzchnia dachu | 196 m² |
| Kubatura | 1 m³ |
| Wymiary budynku | 19.50 x 7.60 m |
| Kąt nachylenia | 40° |
| Wysokość budynku | 10.17 m |
| Wymiary działki | 27.50 x 15.60 m |

Opis projektu

Prezentujemy kolejną piątą odsłonę projektu domu z popularnej serii Marin. To częściowo podpiwniczony dom parterowy ze strychem możliwym do dowolnej aranżacji. W piwnicy przewidziano dwustanowiskowy garaż oraz kotłownię, w której zafunkcjonuje pompa ciepła służąca do ogrzania domu i wody użytkowej. Z racji wielkości pomieszczenia będzie można tam także zorganizować pralnię. Na parterze znajdować się będzie serce domu - duży pokój dzienny z miejscem na spory rodzinny stół, otwarta kuchnia z wyspą i dostępem do praktycznej spiżarki. Salon będzie bardzo widnym i przestrzennym pomieszczeniem dzie...

Elewacje



Rzuty

Rzuty