

Podstawowe informacje



Dane techniczne projektu

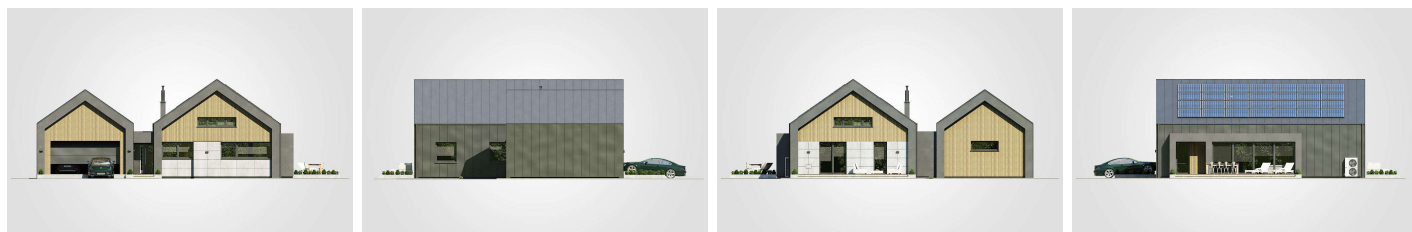
Całkowita powierzchnia	336.80 m²
Powierzchnia użytkowa	118.05 m²
Powierzchnia zabudowy	214.15 m²
Powierzchnia dachu	236 m²
Kubatura	1 m³
Wymiary budynku	18.40 x 15 m
Kąt nachylenia	35°
Wysokość budynku	7.12 m
Wymiary działki	25.40 x 23 m



Opis projektu

Prezentujemy Państwu parterowy komfortowy dom z możliwością adaptacji strychu, który swą stylistyką nawiązuje do popularnej "nowoczesnej stodoły". Dom przykryty został dwuspadowym dachem z blachy tytanowo-cynkowej, która przedłużona została również na elewacji. W połączeniu z drewnianymi elementami wykończeniowymi oraz kamieniem, świetnie się prezentuje i podkreśla ponadczasowy charakter domu. W przeciwieństwie do innych wersji Lopeza, w tym przypadku część garażowa również pokryta jest dwuspadowym dachem nawiązując do rozwiązania zastosowanego przy głównej bryle domu. Wejście umiejscowione zo...

Elewacje



Rzuty

