

## Podstawowe informacje



## Dane techniczne projektu

<b>Całkowita powierzchnia</b>	<b>128.47 m<sup>2</sup></b>
<b>Powierzchnia użytkowa</b>	<b>128.47 m<sup>2</sup></b>
<b>Powierzchnia zabudowy</b>	<b>182.07 m<sup>2</sup></b>
<b>Powierzchnia dachu</b>	<b>276 m<sup>2</sup></b>
<b>Kubatura</b>	<b>365.20 m<sup>3</sup></b>
<b>Wymiary budynku</b>	<b>12.70 x 14.30 m</b>
<b>Kąt nachylenia</b>	<b>30°</b>
<b>Wysokość budynku</b>	<b>7.44 m</b>
<b>Wymiary działki</b>	<b>21.90 x 24.30 m</b>



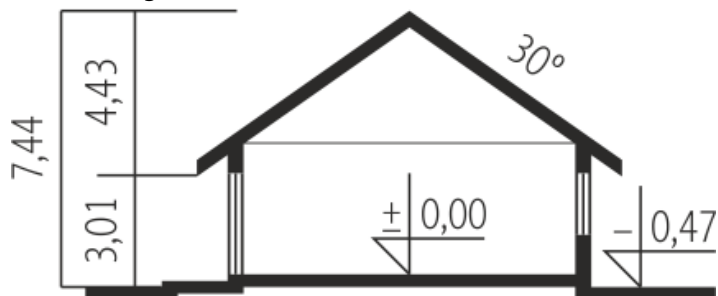
## Opis projektu

Dom parterowy z możliwością adaptacji poddasza niepodpiwniczony przeznaczony dla 3-4-osobowej rodziny. Parter podzielono na dwie strefy: dzienną - otwartą; z przestronnym salonem połączonym z jadalnią wydzieloną dużą kuchnią spiżarnią wc. Z kuchni można wyjść na taras zewnętrzny latem pełniący funkcję "jadalni na dworze". Na parterze znajduje się również część nocna: z dwiema sypialniami garderobą łazienką.

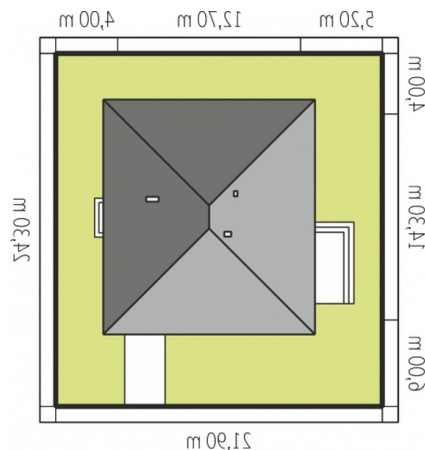
## Elewacje

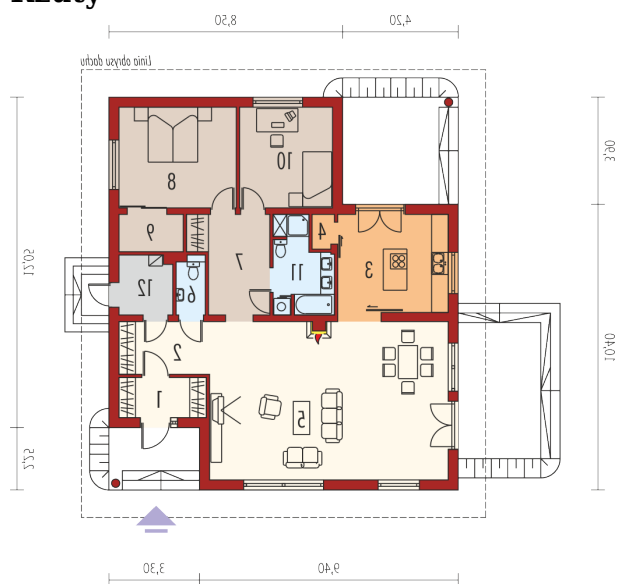


## Przekrój



## Sytuacje



**Rzuty**

**Parter 128.47 m<sup>2</sup>**

<b>Wiatrołap</b>	4.51 m <sup>2</sup>
<b>Pokój</b>	12.19 m <sup>2</sup>
<b>Łazienka</b>	6.54 m <sup>2</sup>
<b>Pom. gospodarcze</b>	4.04 m <sup>2</sup>
<b>Hol</b>	6.18 m <sup>2</sup>
<b>Kuchnia</b>	14.64 m <sup>2</sup>
<b>Spizarnia</b>	1.04 m <sup>2</sup>
<b>Pokój dzienny + jadalnia</b>	49.39 m <sup>2</sup>
<b>Toaleta</b>	2.13 m <sup>2</sup>
<b>Korytarz</b>	9.31 m <sup>2</sup>
<b>Sypialnia</b>	15.42 m <sup>2</sup>
<b>Garderoba</b>	3.08 m <sup>2</sup>