

Podstawowe informacje



Dane techniczne projektu

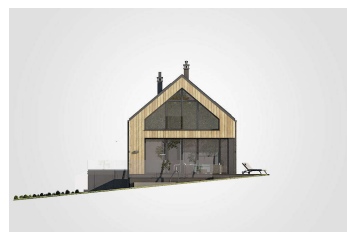
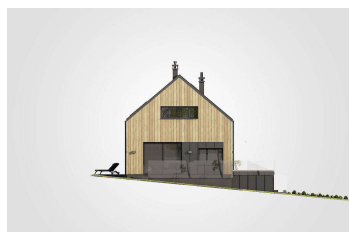
Całkowita powierzchnia	293.25 m²
Powierzchnia użytkowa	84.30 m²
Powierzchnia zabudowy	125.90 m²
Powierzchnia dachu	132 m²
Kubatura	834.30 m³
Wymiary budynku	13.04 x 10.55 m
Kąt nachylenia	40°
Wysokość budynku	10.08 m
Wymiary działki	21.08 x 18.59 m



Opis projektu

Marin Smart II to projekt częściowo podpiwniczonego domu ze strychem do adaptacji, który powstał na bazie projektu Marin Smart. Domy te łączy identyczna funkcjonalność i gabaryty, a różnica widoczna jest w sposobie wykończenia elewacji oraz niektórych elementach architektonicznych. Przede wszystkim zrezygnowano z blachy tytanowo-cynkowej na elewacjach, zastępując ją drewnianymi deskami ułożonymi wertykalnie. Usunięto także przedłużenia dachu tworzące dodatkowe zadaszenie. Dzięki temu budowa domu będzie znacznie tańsza. We wspomnianym planie funkcjonalnym znajdziemy zatem pokój dzienny z otwar...

Elewacje



Rzuty

