

Podstawowe informacje



Dane techniczne projektu

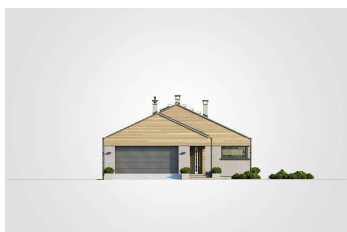
Całkowita powierzchnia	201.50 m²
Powierzchnia użytkowa	103.90 m²
Powierzchnia zabudowy	201.50 m²
Powierzchnia dachu	217.50 m²
Kubatura	937 m³
Wymiary budynku	11.45 x 18.95 m
Kąt nachylenia	25°
Wysokość budynku	6.08 m
Wymiary działki	19.53 x 27.03 m



Opis projektu

Prezentujemy Pliszkę X - znany, lubiany i doceniony już przez wielu Inwestorów projekt domu jednorodzinnego, który powstał na bazie projektu Pliszka V Bis . Zmieniono jedynie kąt nachylenia dachu z pierwotnych 30 na 25 stopni. Reszta funkcjonalności i ponadczasowy wygląd, charakter oraz funkcjonalność wnętrza domu zostały zachowane. Sercem domu będzie przede wszystkim spory salon z jadalnią, połączony z otwartą kuchnią, obok której autor projektu przewidział małą, ale przydatną spiżarkę. Pokój dzienny to także wewnątrz otwierające dom na otaczającą zielenią ogrodu - wszystko za sprawą dużych prze...

Elewacje



Rzuty
