

Podstawowe informacje



Dane techniczne projektu

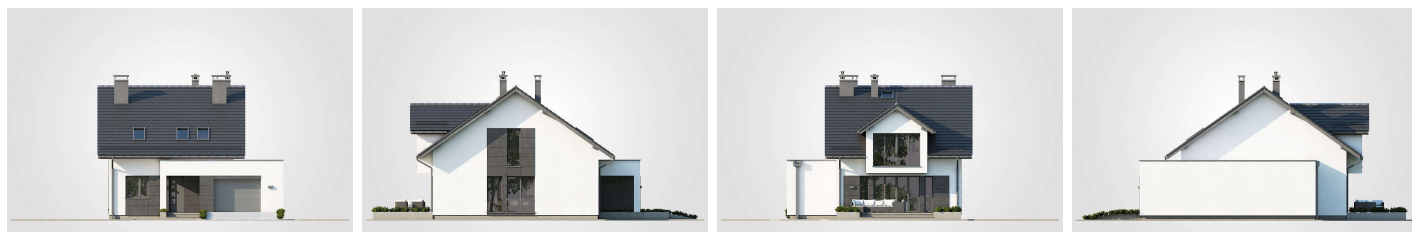
Całkowita powierzchnia	219.05 m²
Powierzchnia użytkowa	121.80 m²
Powierzchnia zabudowy	135.40 m²
Powierzchnia dachu	149 m²
Kubatura	732.50 m³
Wymiary budynku	11.08 x 14.20 m
Kąt nachylenia	35°
Wysokość budynku	8.59 m
Wymiary działki	18.08 x 22.20 m



Opis projektu

Pierwowzorem projektu domu Duet III Mono jest projekt Duet III w zabudowie bliźniaczej. W tym przypadku wyodrębniono jeden segment i tak powstał projekt jednorodzinne domu wolnostojącego z poddaszem użytkowym i jednostanowiskowym garażem. Budynek przykryto dwuspadowym dachem, natomiast garaż dachem płaskim, co umożliwi ewentualne wykorzystanie go jako taras wypoczynkowy z wyjściem z poziomu kondygnacji poddasza. Biały tynk na elewacji świetnie współgra z ciemnymi elementami imitującymi okładzinę elewacyjną a także szarą stolarką i grafitową dachówką typu tegalit. Takie zestawienie nadaje bu...

Elewacje



Rzuty
