

Podstawowe informacje



Dane techniczne projektu

Całkowita powierzchnia	104.40 m²
Powierzchnia użytkowa	104.25 m²
Powierzchnia zabudowy	82.75 m²
Powierzchnia dachu	136.90 m²
Kubatura	289.56 m³
Wymiary budynku	8.04 x 10.74 m
Kąt nachylenia	40°
Wysokość budynku	7.70 m
Wymiary działki	15.04 x 18.74 m



Opis projektu

Ściany: gazobeton, ceramika, silikaty

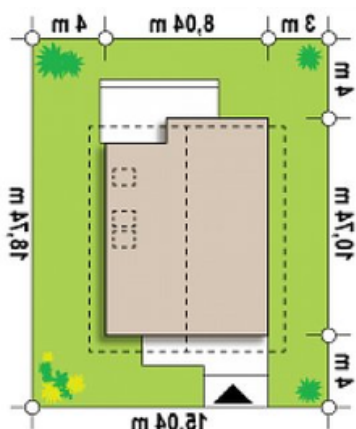
Dach: dachówka, blachodachówka

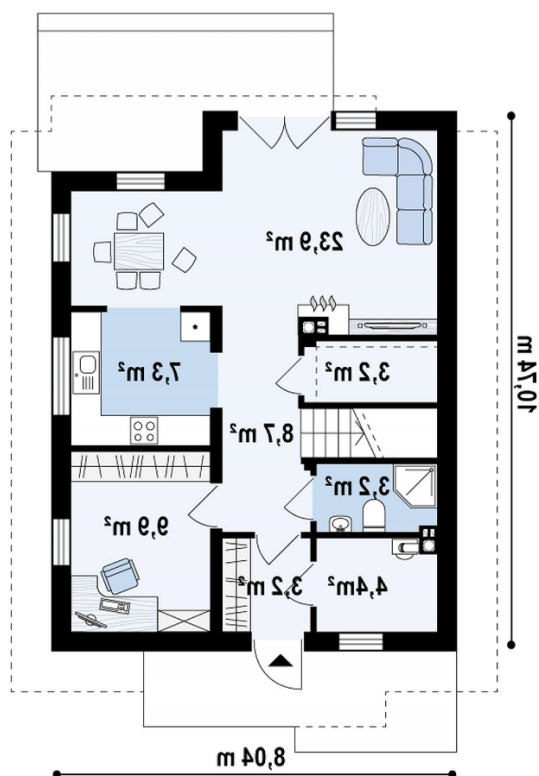
Strop: betonowy gęstożebrowy Teriva

Elewacje

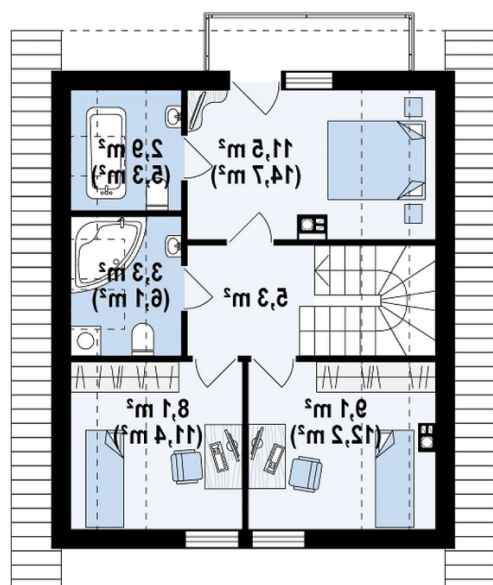


Sytuacje



Rzuty

Parter 64.10 m²

Spizarka	3.20 m ²
Kuchnia	7.40 m ²
Salon	23.90 m ²
Gabinet	9.90 m ²
Hol+schody	8.90 m ²
Pom. gosp.	4.40 m ²
Sień	3.20 m ²
WC	3.20 m ²


Poddasze 40.30 m²

Pokój	9.10 m ²
Pokój	8.10 m ²
Łazienka	3.40 m ²
Łazienka	2.90 m ²
Hol+schody	5.30 m ²
Pokój	11.50 m ²