

## Podstawowe informacje



## Dane techniczne projektu

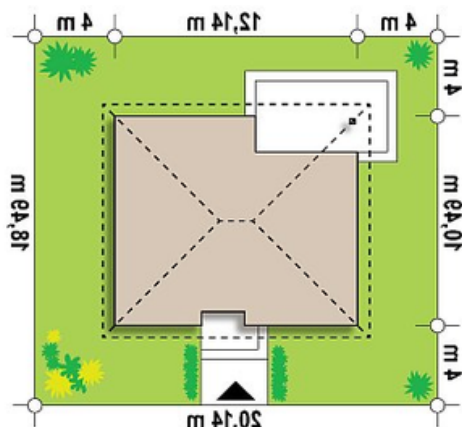
<b>Całkowita powierzchnia</b>	<b>136.40 m<sup>2</sup></b>
<b>Powierzchnia użytkowa</b>	<b>136.40 m<sup>2</sup></b>
<b>Powierzchnia zabudowy</b>	<b>128.40 m<sup>2</sup></b>
<b>Powierzchnia dachu</b>	<b>168.32 m<sup>2</sup></b>
<b>Kubatura</b>	<b>397.80 m<sup>3</sup></b>
<b>Wymiary budynku</b>	<b>12.14 x 10.49 m</b>
<b>Kąt nachylenia</b>	<b>30°</b>
<b>Wysokość budynku</b>	<b>7.31 m</b>
<b>Wymiary działki</b>	<b>20.14 x 18.49 m</b>

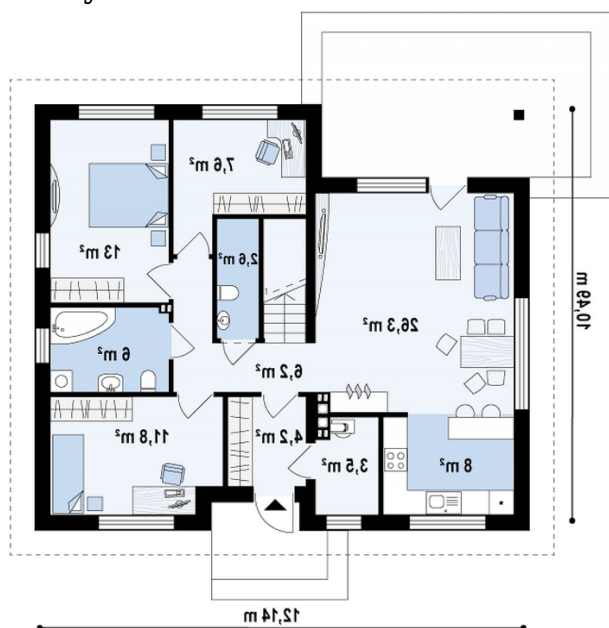
## Opis projektu

Z273 Ph + st to kompaktowy dom parterowy z poddaszem użytkowym o prostej bryle przekrytej dachem kopertowym.

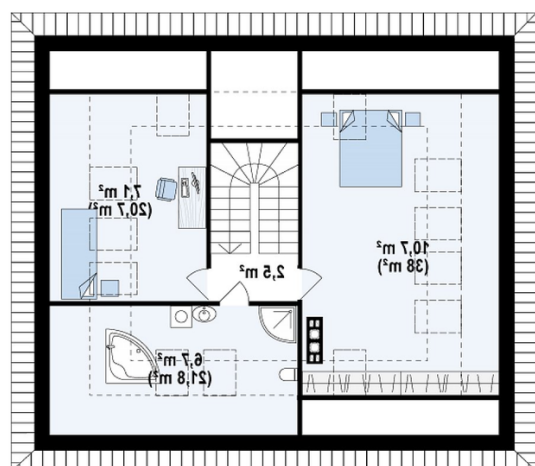
Do domu wchodzimy z podcienia wejściowego. W sieni zaplanowano miejsce na pojemną szafę. Dalej możemy dostać się na lewo do części reprezentacyjnej lub na prawo do strefy prywatnej domowników. Część dzienna to komfortowy salon z jadalnią, centralnie umieszczonym kominkiem, dużymi przeszkleniami oraz wyjściem na zadaszony taras. Całość dopełnia ustawna, wygodna kuchnia. W drugiej części domu zaprojektowano trzy podobnej wielkości pokoje. Dwie łazienki pod...

## Sytuacje



**Rzuty**

**Parter 93.50 m<sup>2</sup>**

Sień	4.40 m <sup>2</sup>
Gabinet	7.30 m <sup>2</sup>
Łazienka	5.80 m <sup>2</sup>
Kuchnia	8.00 m <sup>2</sup>
Pokój	11.80 m <sup>2</sup>
Pom. gosp.	3.50 m <sup>2</sup>
Łazienka	2.60 m <sup>2</sup>
Hol	11.50 m <sup>2</sup>
Salon+jadalnia	26.00 m <sup>2</sup>
Pokój	12.60 m <sup>2</sup>


**Poddasze 42.90 m<sup>2</sup>**

Pokój	21.30 m <sup>2</sup>
Łazienka	2.50 m <sup>2</sup>
Pokój	8.40 m <sup>2</sup>
Hol	10.70 m <sup>2</sup>