

## Podstawowe informacje



## Dane techniczne projektu

<b>Całkowita powierzchnia</b>	<b>173.40 m<sup>2</sup></b>
<b>Powierzchnia użytkowa</b>	<b>110.59 m<sup>2</sup></b>
<b>Powierzchnia zabudowy</b>	<b>139.60 m<sup>2</sup></b>
<b>Powierzchnia dachu</b>	<b>207 m<sup>2</sup></b>
<b>Kubatura</b>	<b>293.44 m<sup>3</sup></b>
<b>Wymiary budynku</b>	<b>13.34 x 11.84 m</b>
<b>Kąt nachylenia</b>	<b>25°</b>
<b>Wysokość budynku</b>	<b>6.87 m</b>
<b>Wymiary działki</b>	<b>21.34 x 19.84 m</b>



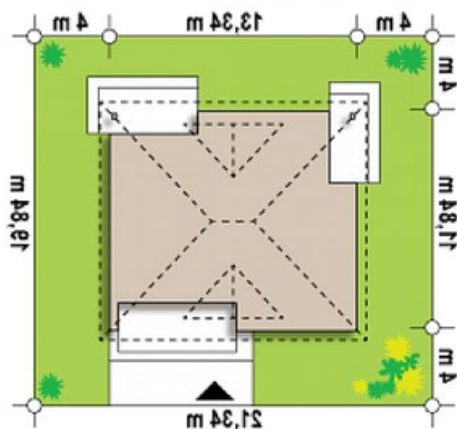
## Opis projektu

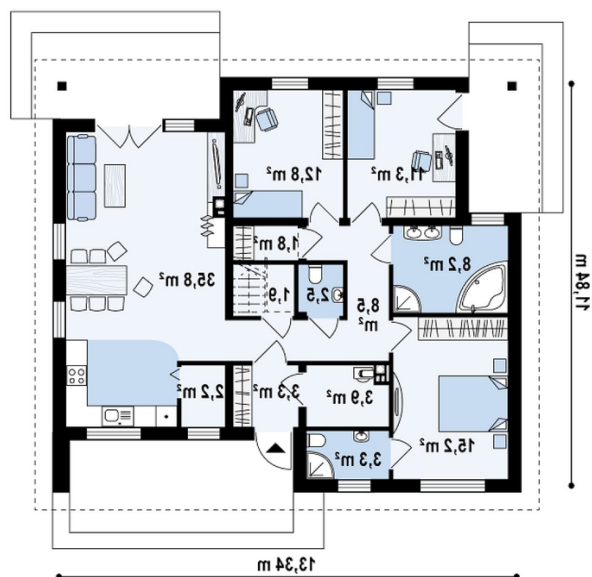
Ściany: gazobeton, ceramika, silikaty  
Dach: dachówka, blachodachówka  
Strop: betonowy gęstożebrowy Teriva

## Elewacje

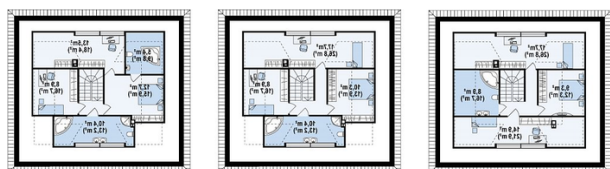


## Sytuacje



**Rzuty**

**Parter 110.80 m<sup>2</sup>**

<b>Pokój</b>	11.40 m <sup>2</sup>
<b>Spizarka</b>	2.20 m <sup>2</sup>
<b>Schówek</b>	2.60 m <sup>2</sup>
<b>Garderoba</b>	1.80 m <sup>2</sup>
<b>Sień</b>	3.30 m <sup>2</sup>
<b>Salon+kuchnia</b>	35.80 m <sup>2</sup>
<b>Hol</b>	9.60 m <sup>2</sup>
<b>Pom. gosp.</b>	3.90 m <sup>2</sup>
<b>WC</b>	3.30 m <sup>2</sup>
<b>Pokój</b>	15.40 m <sup>2</sup>
<b>WC</b>	1.90 m <sup>2</sup>
<b>Łazienka</b>	8.10 m <sup>2</sup>
<b>Pokój</b>	11.50 m <sup>2</sup>


**Poddasze 62.60 m<sup>2</sup>**

<b>Poddasze</b>	62.60 m <sup>2</sup>
-----------------	----------------------