

## Podstawowe informacje



## Dane techniczne projektu

<b>Całkowita powierzchnia</b>	<b>145.80 m<sup>2</sup></b>
<b>Powierzchnia użytkowa</b>	<b>145.96 m<sup>2</sup></b>
<b>Powierzchnia zabudowy</b>	<b>101.41 m<sup>2</sup></b>
<b>Powierzchnia dachu</b>	<b>167.88 m<sup>2</sup></b>
<b>Kubatura</b>	<b>399 m<sup>3</sup></b>
<b>Wymiary budynku</b>	<b>11.14 x 10.14 m</b>
<b>Kąt nachylenia</b>	<b>35°</b>
<b>Wysokość budynku</b>	<b>7.85 m</b>
<b>Wymiary działki</b>	<b>18.14 x 18.14 m</b>



## Opis projektu

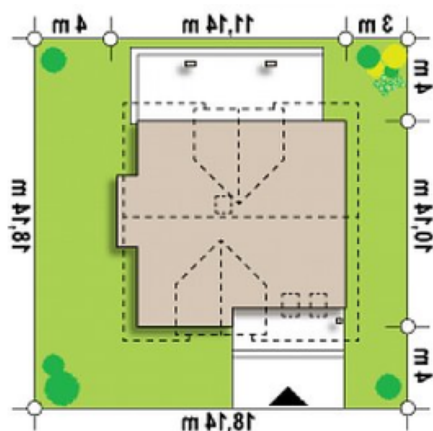
Duże pomieszczenie gospodarcze daje możliwość dostosowania budynku do ogrzewania piecem na paliwo stałe (ekogroszek, olej, węgiel, itp.).

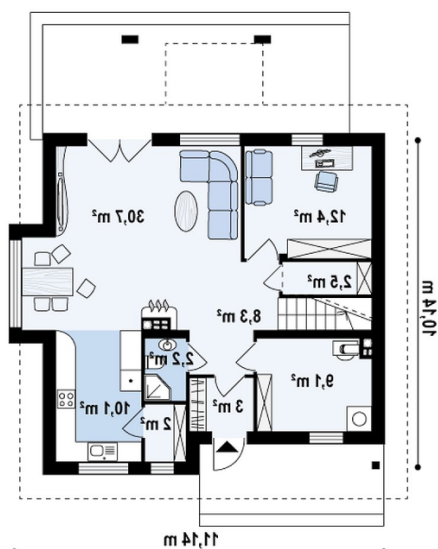
Ściany: gazobeton, ceramika, silikaty  
 Dach: dachówka, blachodachówka  
 Strop: betonowy gęstożebrowy Teriva

## Elewacje

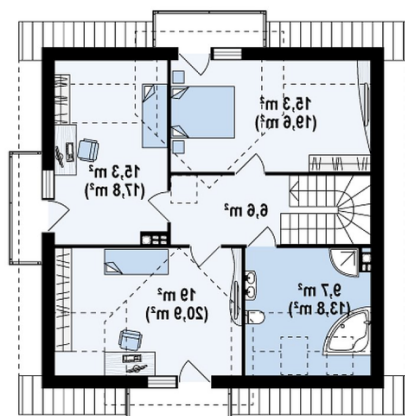


## Sytuacje



**Rzuty**

**Parter 80.80 m<sup>2</sup>**

Kuchnia	9.90 m <sup>2</sup>
Sień	3.00 m <sup>2</sup>
Schówek	2.40 m <sup>2</sup>
Hol+schody	8.80 m <sup>2</sup>
Pom. gosp.	9.20 m <sup>2</sup>
Pokój	12.40 m <sup>2</sup>
Salon+jadalnia	30.90 m <sup>2</sup>
WC	2.20 m <sup>2</sup>
Spizarka	2.00 m <sup>2</sup>


**Poddasze 65 m<sup>2</sup>**

Pokój	18.60 m <sup>2</sup>
Pokój	14.40 m <sup>2</sup>
Łazienka	9.10 m <sup>2</sup>
Hol	6.90 m <sup>2</sup>
Pokój	16.00 m <sup>2</sup>
Balkon	0.00 m <sup>2</sup>
Balkon	0.00 m <sup>2</sup>
Loggia	0.00 m <sup>2</sup>