

## Podstawowe informacje



## Dane techniczne projektu

<b>Całkowita powierzchnia</b>	<b>243.36 m<sup>2</sup></b>
<b>Powierzchnia użytkowa</b>	<b>150 m<sup>2</sup></b>
<b>Powierzchnia zabudowy</b>	<b>152.42 m<sup>2</sup></b>
<b>Powierzchnia dachu</b>	<b>188.89 m<sup>2</sup></b>
<b>Kubatura</b>	<b>784.33 m<sup>3</sup></b>
<b>Wymiary budynku</b>	<b>18.25 x 9 m</b>
<b>Kąt nachylenia</b>	<b>40°</b>
<b>Wysokość budynku</b>	<b>8.35 m</b>
<b>Wymiary działki</b>	<b>25.25 x 17 m</b>



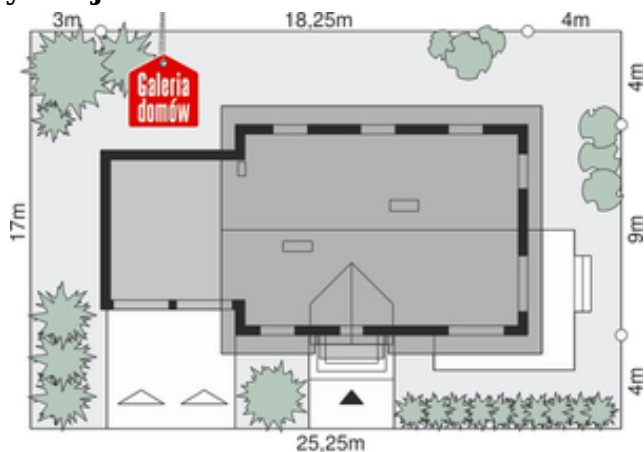
## Opis projektu

Dom przy Alabastrowej 12 przygotowany jest do lokalizacji na działkach z wjazdem od strony południowej, południowo-wschodniej lub w odbiciu lustrzanym od strony południowo-zachodniej. Nowoczesna forma architektoniczna domu dzięki zastosowaniu odpowiedniego zestawu barw ma przyjazny charakter. Pomieszczenia użytku dziennego są zestawione w układzie jednoprzestrzennym, maksymalizującym doznania przestrzenności. Program użytkowy domu jest wzbogacony rozbudowanym zapleczem gospodarczym.

## Elewacje



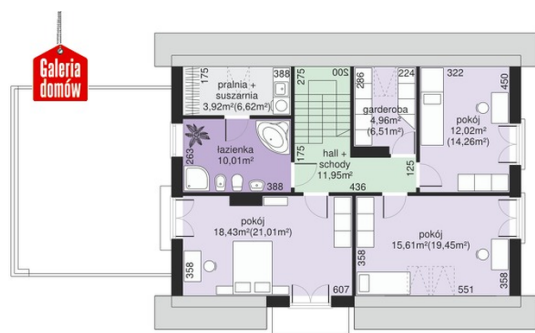
## Sytuacje



**Rzuty**

**Parter 87.18 m<sup>2</sup>**

Wiatrołap	5.05 m <sup>2</sup>
Garaż	32.66 m <sup>2</sup>
Hall	10.63 m <sup>2</sup>
Pokój dzienny	27.06 m <sup>2</sup>
Kuchnia	13.04 m <sup>2</sup>
Spizarnia	1.73 m <sup>2</sup>
Pom. gospodarcze	3.61 m <sup>2</sup>
Pokój	11.43 m <sup>2</sup>
Łazienka	4.16 m <sup>2</sup>
Kotłownia	10.47 m <sup>2</sup>


**Poddasze 76.90 m<sup>2</sup>**

Hall + schody	11.95 m <sup>2</sup>
Pralnia	3.92 m <sup>2</sup>
Łazienka	10.01 m <sup>2</sup>
Pokój	18.43 m <sup>2</sup>
Pokój	15.61 m <sup>2</sup>
Pokój	12.02 m <sup>2</sup>
Garderoba	4.96 m <sup>2</sup>