

## Podstawowe informacje



## Dane techniczne projektu

<b>Całkowita powierzchnia</b>	<b>163.91 m<sup>2</sup></b>
<b>Powierzchnia użytkowa</b>	<b>108.98 m<sup>2</sup></b>
<b>Powierzchnia zabudowy</b>	<b>118.27 m<sup>2</sup></b>
<b>Powierzchnia dachu</b>	<b>253.61 m<sup>2</sup></b>
<b>Kubatura</b>	<b>618.74 m<sup>3</sup></b>
<b>Wymiary budynku</b>	<b>14.94 x 8.20 m</b>
<b>Kąt nachylenia</b>	<b>44°</b>
<b>Wysokość budynku</b>	<b>8.63 m</b>
<b>Wymiary działki</b>	<b>23.34 x 19.05 m</b>



## Opis projektu

Nieduży, ale wygodny dom parterowy z poddaszem w konstrukcji z bali drewnianych. 5 pokoi, aneks kuchenny, 3 łazienki, kotłownia, garaż, wiatrolap (z szafami), suszarnia (nad garażem). Duży salon z aneksem kuchennym, kominkiem, schodami na poddasze i wyjściem na zadaszony duży taras. Dom łatwy i tani w budowie i tani w eksploatacji.

## Elewacje

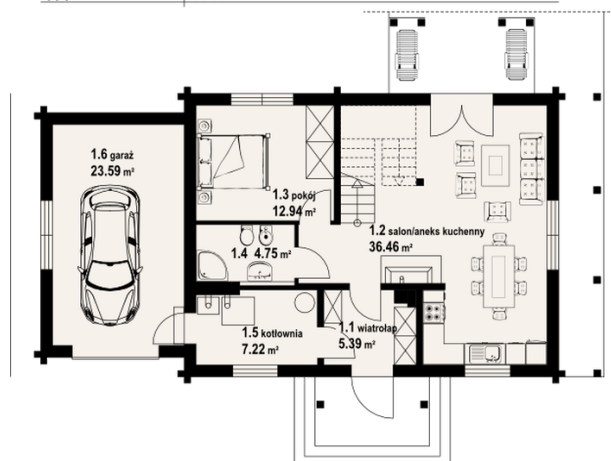


## Sytuacje

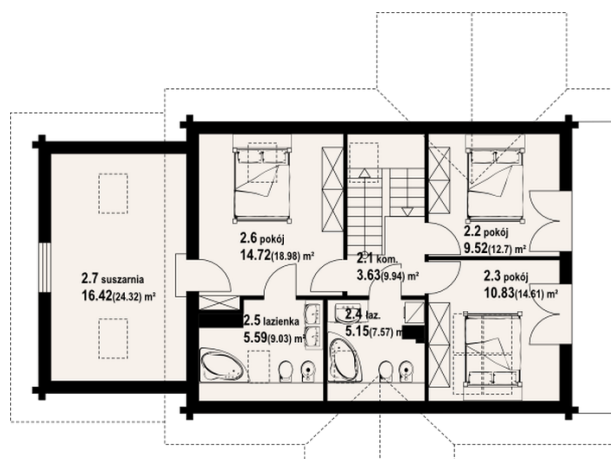


**Rzuty**

414 | 1080


**Parter 66.76 m<sup>2</sup>**

wiatrołap	5.39 m <sup>2</sup>
salon z aneksem kuchennym	36.46 m <sup>2</sup>
pokój	12.94 m <sup>2</sup>
łazienka	4.75 m <sup>2</sup>
kotłownia	7.22 m <sup>2</sup>
garaż	23.59 m <sup>2</sup>


**Poddasze 97.15 m<sup>2</sup>**

komunikacja	3.63 m <sup>2</sup>
pokój	9.52 m <sup>2</sup>
pokój	10.83 m <sup>2</sup>
łazienka	5.15 m <sup>2</sup>
łazienka	5.59 m <sup>2</sup>
pokój	14.72 m <sup>2</sup>
suszarnia	16.42 m <sup>2</sup>