

## Podstawowe informacje



## Dane techniczne projektu

<b>Całkowita powierzchnia</b>	<b>191.81 m<sup>2</sup></b>
<b>Powierzchnia użytkowa</b>	<b>145.57 m<sup>2</sup></b>
<b>Powierzchnia zabudowy</b>	<b>144.40 m<sup>2</sup></b>
<b>Powierzchnia dachu</b>	<b>271.55 m<sup>2</sup></b>
<b>Kubatura</b>	<b>560.24 m<sup>3</sup></b>
<b>Wymiary budynku</b>	<b>16.32 x 9.12 m</b>
<b>Kąt nachylenia</b>	<b>40°</b>
<b>Wysokość budynku</b>	<b>8.89 m</b>
<b>Wymiary działki</b>	<b>25.42 x 17.67 m</b>



## Opis projektu

Dom z użytkowym poddaszem i wkomponowanym w bryłę garażem dwustanowiskowym z kotłownią. Na parterze znajduje się salon, obok niego kuchnia z spiżarką. Jest tu także dodatkowy pokój oraz łazienka. Z domu zaprojektowano przejście do garażu. Poddasze to cztery sypialnie, w tym jedna z garderobą i łazienka.

## Elewacje

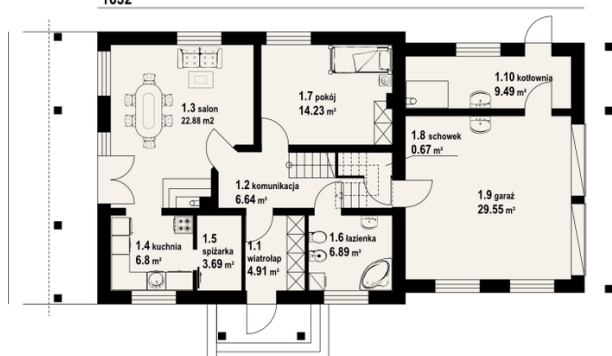


## Sytuacje

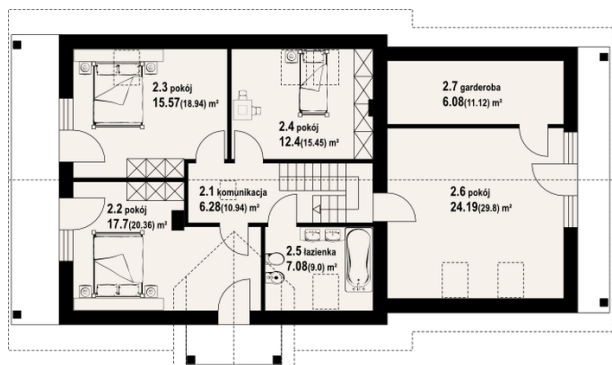


**Rzuty**

1632


**Parter 76.20 m<sup>2</sup>**

komunikacja	4.91 m <sup>2</sup>
kotłownia	29.55 m <sup>2</sup>
garaż	0.67 m <sup>2</sup>
schowek	14.23 m <sup>2</sup>
pokój	6.89 m <sup>2</sup>
łazienka	3.69 m <sup>2</sup>
spiżarka	6.80 m <sup>2</sup>
kuchnia	22.88 m <sup>2</sup>
salon	6.64 m <sup>2</sup>
wiatrołap	9.49 m <sup>2</sup>


**Poddasze 115.61 m<sup>2</sup>**

komunikacja	6.28 m <sup>2</sup>
pokój	17.70 m <sup>2</sup>
pokój	15.57 m <sup>2</sup>
pokój	12.40 m <sup>2</sup>
łazienka	7.08 m <sup>2</sup>
pokój	24.19 m <sup>2</sup>
garderoba	6.08 m <sup>2</sup>