

## Podstawowe informacje



## Dane techniczne projektu

<b>Całkowita powierzchnia</b>	<b>55.33 m<sup>2</sup></b>
<b>Powierzchnia użytkowa</b>	<b>55.33 m<sup>2</sup></b>
<b>Powierzchnia zabudowy</b>	<b>70 m<sup>2</sup></b>
<b>Powierzchnia dachu</b>	<b>107.18 m<sup>2</sup></b>
<b>Kubatura</b>	<b>275.42 m<sup>3</sup></b>
<b>Wymiary budynku</b>	<b>10 x 7 m</b>
<b>Kąt nachylenia</b>	<b>30°</b>
<b>Wysokość budynku</b>	<b>6.10 m</b>
<b>Wymiary działki</b>	<b>18 x 15.05 m</b>



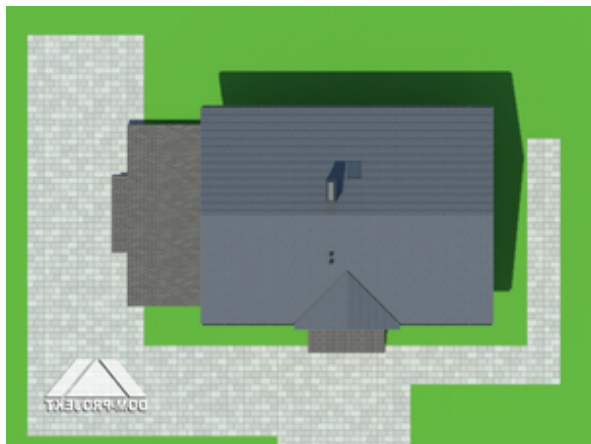
## Opis projektu

Mały, ekonomiczny i prosty w realizacji dom parterowy. Na program funkcjonalny domu składa się salon połączony z kuchnią, dwa pokoje sypialne i łazienka. W salonie kominek z możliwością rozprowadzenia ciepła. Dom można wykorzystywać również jako dom letniskowy.

## Elewacje

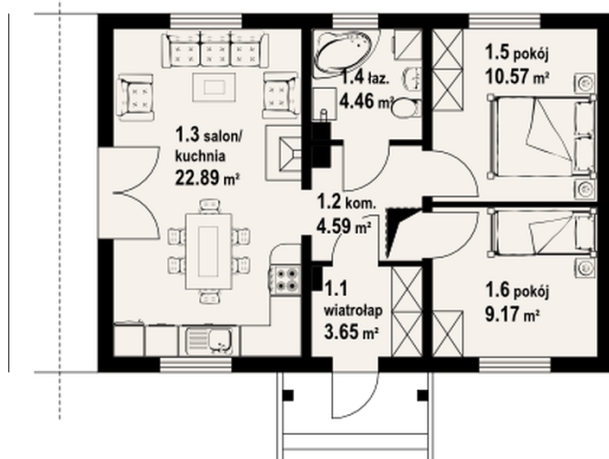


## Sytuacje



**Rzuty**

1000


**Parter 55.33 m<sup>2</sup>**

<b>wiatrołap</b>	3.65 m <sup>2</sup>
<b>komunikacja</b>	4.59 m <sup>2</sup>
<b>kuchnia, salon</b>	22.89 m <sup>2</sup>
<b>łazienka</b>	4.46 m <sup>2</sup>
<b>pokój</b>	10.57 m <sup>2</sup>
<b>pokój</b>	9.17 m <sup>2</sup>