

Podstawowe informacje



Dane techniczne projektu

Całkowita powierzchnia	160.09 m²
Powierzchnia użytkowa	131.52 m²
Powierzchnia zabudowy	108 m²
Powierzchnia dachu	202.75 m²
Kubatura	600.31 m³
Wymiary budynku	12 x 9 m
Kąt nachylenia	42°
Wysokość budynku	8.75 m
Wymiary działki	20.20 x 17.65 m



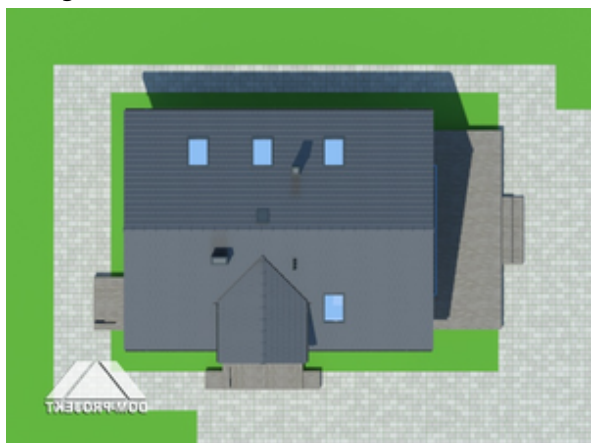
Opis projektu

Dom o funkcjonalnym programie. Na parterze salon z aneksem kuchennym, kominkiem i wyjściem na taras i do ogrodu. Pokój, łazienka, wiatrołap i komunikacja. Na poddaszu cztery pokoje (trzy z balkonem) i wygodna łazienka. Atutem domu jest prosty układ funkcjonalny pozwalający na swobodną aranżację pomieszczeń. Liczne wersje projektu.

Elewacje

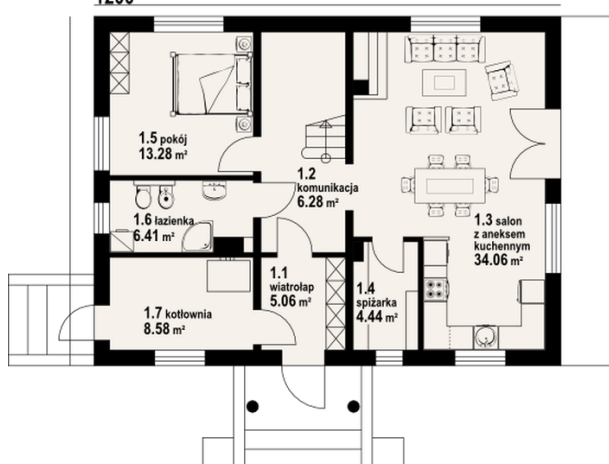


Sytuacje

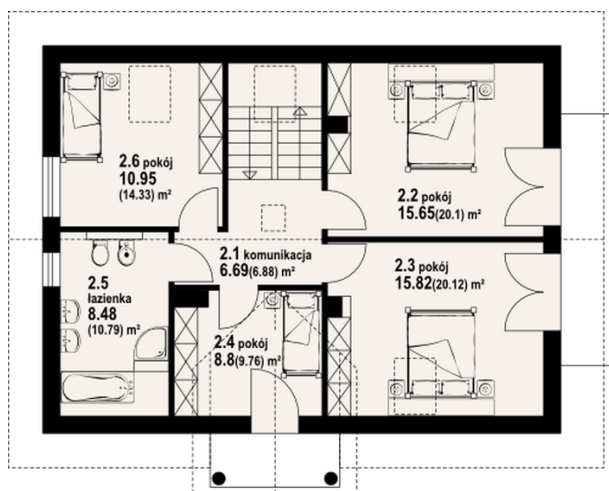


Rzuty

1200


Parter 78.11 m²

wiatrołap	5.06 m ²
komunikacja	6.28 m ²
salon z aneksem kuchennym	34.06 m ²
spiżarka	4.44 m ²
pokój	13.28 m ²
łazienka	6.41 m ²
kotłownia	8.58 m ²


Poddasze 81.98 m²

komunikacja	6.69 m ²
pokój	15.65 m ²
pokój	15.82 m ²
pokój	8.80 m ²
łazienka	8.48 m ²
pokój	10.95 m ²