

Podstawowe informacje



Dane techniczne projektu

Całkowita powierzchnia	114.62 m²
Powierzchnia użytkowa	99.97 m²
Powierzchnia zabudowy	141.50 m²
Powierzchnia dachu	211.01 m²
Kubatura	660 m³
Wymiary budynku	14.41 x 10.50 m
Kąt nachylenia	30°
Wysokość budynku	7.31 m
Wymiary działki	22.42 x 19.13 m



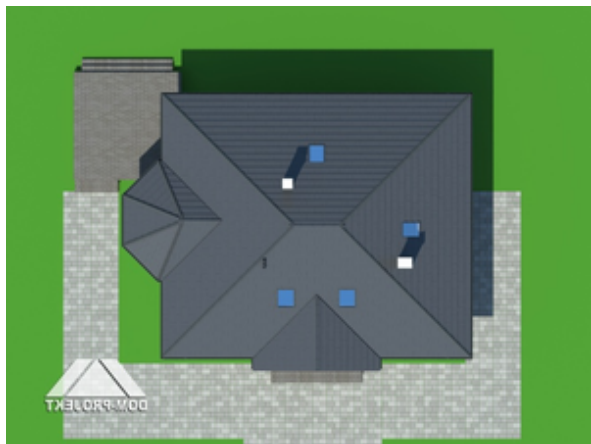
Opis projektu

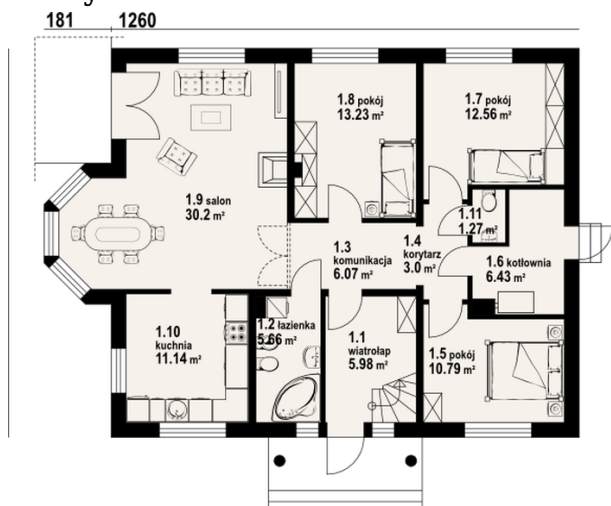
Funkcjonalny dom parterowy. Podstawowym pomieszczeniem domu jest przestronny salon, oprócz salonu trzy pokoje sypialne różnej wielkości, wydzielona kuchnia, łazienka i kotłownia. W salonie ozdobny wykusz. Schody na strych prowadzą z wiatrołapu.

Elewacje

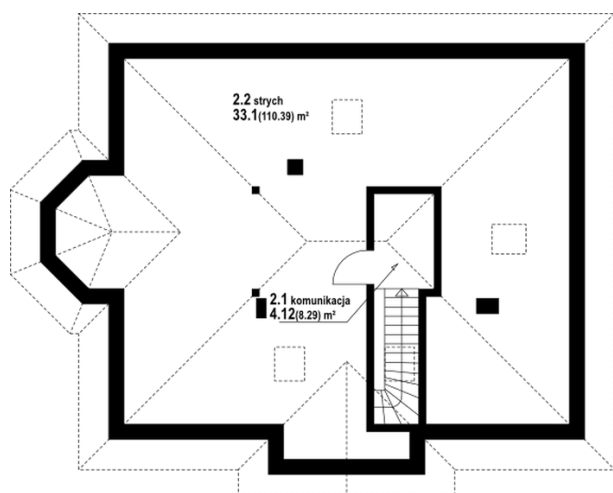


Sytuacje



Rzuty

Parter 106.33 m²

wiatrołap	5.98 m ²
kuchnia	11.14 m ²
salon	30.20 m ²
pokój	13.23 m ²
pokój	12.56 m ²
kotłownia	6.43 m ²
pokój	10.79 m ²
korytarz	3.00 m ²
komunikacja	6.07 m ²
łazienka	5.66 m ²
wc	1.27 m ²


Poddasze 8.29 m²

komunikacja	4.12 m ²
strych	33.10 m ²