

Podstawowe informacje



Dane techniczne projektu

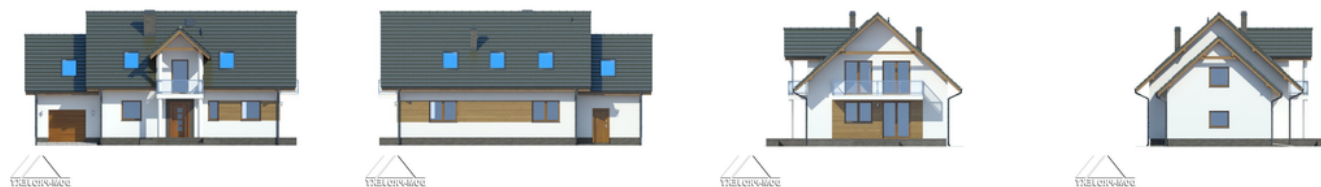
Całkowita powierzchnia	175.69 m²
Powierzchnia użytkowa	127.27 m²
Powierzchnia zabudowy	132.20 m²
Powierzchnia dachu	247.43 m²
Kubatura	719.19 m³
Wymiary budynku	15.75 x 9 m
Kąt nachylenia	42°
Wysokość budynku	8.75 m
Wymiary działki	23.95 x 17.62 m



Opis projektu

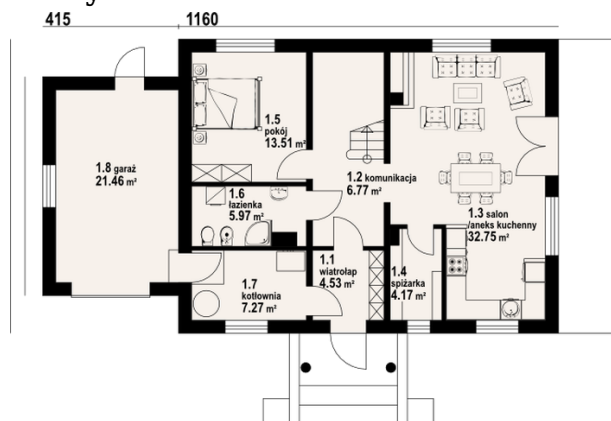
Wygodny dom- 6 pokoi, 2 łazienki, kotłownia, garaż, pomieszczenie rekreacyjne. Na parterze salon z aneksem kuchennym, kominkiem i wyjściem na tarsi i do ogrodu. Pokój, łazienka, wiatrolap i komunikacja. Na poddaszu cztery pokoje (trzy z balkonem) i wygodna łazienka. Nad garażem pomieszczenie rekreacyjne (może być pokojem mieszkalnym). Zwarta bryła budynku sprzyja niskim kosztom budowy i energooszczędności w trakcie użytkowania domu. Liczne wersje projektu.

Elewacje

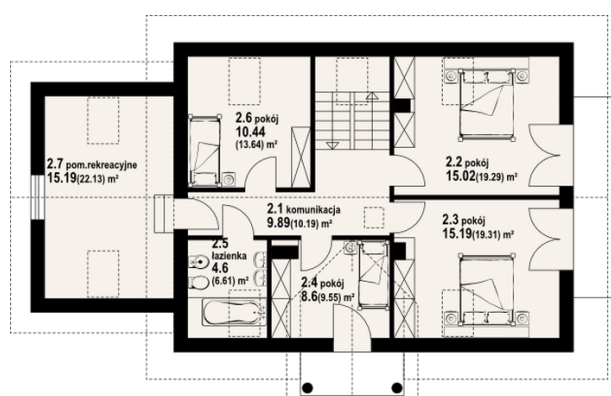


Sytuacje



Rzuty

Parter 74.97 m²

wiatrołap	4.53 m ²
komunikacja	6.77 m ²
salon z aneksem kuchennym	32.75 m ²
spiżarka	4.17 m ²
pokój	13.51 m ²
łazienka	5.97 m ²
kotłownia	7.27 m ²
garaż	21.46 m ²


Poddasze 100.72 m²

komunikacja	9.89 m ²
pokój	15.02 m ²
pokój	15.19 m ²
pokój	8.60 m ²
łazienka	4.60 m ²
pokój	10.44 m ²
pom.rekreacyjne	15.19 m ²