

Podstawowe informacje



Dane techniczne projektu

Całkowita powierzchnia	189.26 m²
Powierzchnia użytkowa	127.27 m²
Powierzchnia zabudowy	147.61 m²
Powierzchnia dachu	271.88 m²
Kubatura	822.89 m³
Wymiary budynku	18.05 x 9 m
Kąt nachylenia	42°
Wysokość budynku	8.75 m
Wymiary działki	26.25 x 17.62 m



Opis projektu

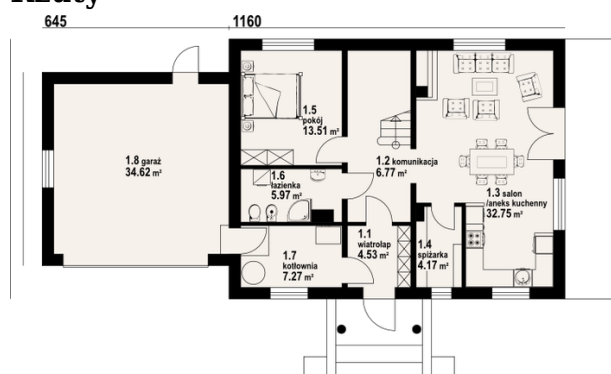
Wygodny dom - na parterze salon z aneksem kuchennym, kominkiem i wyjściem na taras i do ogrodu. Pokój, łazienka, wiatrołap i komunikacja. Na poddaszu cztery pokoje (trzy z balkonem) i wygodna łazienka. Nad garażem duże pomieszczenie rekreacyjne (może być pokojem mieszkalnym). Zwarta bryła budynku sprzyja niskim kosztom budowy i energooszczędności w trakcie użytkowania domu. Liczne wersje projektu.

Elewacje

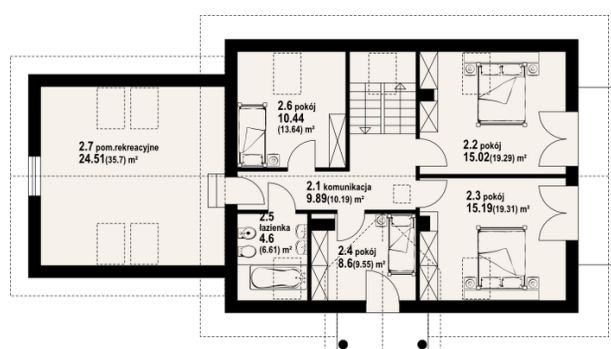


Sytuacje



Rzuty

Parter 74.97 m²

wiatrołap	4.53 m ²
komunikacja	6.77 m ²
salon z aneksem kuchennym	32.75 m ²
spiżarnia	4.17 m ²
pokój	13.51 m ²
łazienka	5.97 m ²
kotłownia	7.27 m ²
garaż	34.62 m ²


Poddasze 114.29 m²

komunikacja	9.89 m ²
pokój	15.02 m ²
pokój	15.19 m ²
pokój	8.60 m ²
łazienka	4.60 m ²
pokój	10.44 m ²
pom.rekreacyjne	24.51 m ²