

## Podstawowe informacje



## Dane techniczne projektu

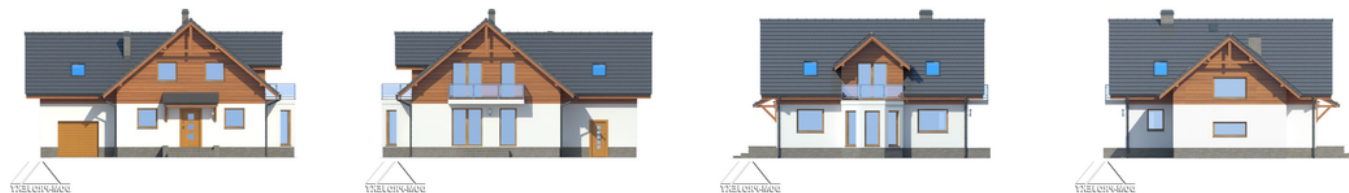
<b>Całkowita powierzchnia</b>	<b>173.25 m<sup>2</sup></b>
<b>Powierzchnia użytkowa</b>	<b>144.64 m<sup>2</sup></b>
<b>Powierzchnia zabudowy</b>	<b>129.88 m<sup>2</sup></b>
<b>Powierzchnia dachu</b>	<b>226.35 m<sup>2</sup></b>
<b>Kubatura</b>	<b>642.41 m<sup>3</sup></b>
<b>Wymiary budynku</b>	<b>14.95 x 11.20 m</b>
<b>Kąt nachylenia</b>	<b>40°</b>
<b>Wysokość budynku</b>	<b>8.26 m</b>
<b>Wymiary działki</b>	<b>22.95 x 19.40 m</b>



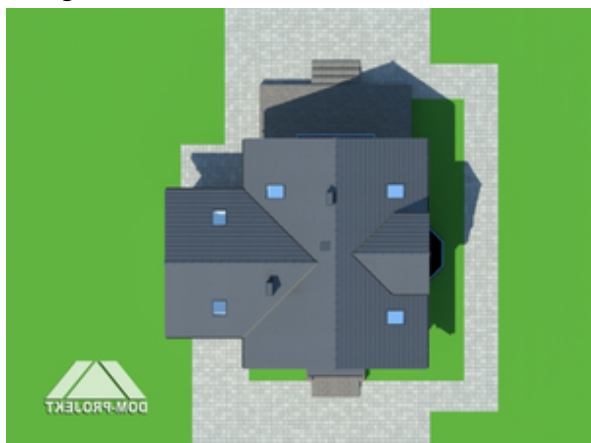
## Opis projektu

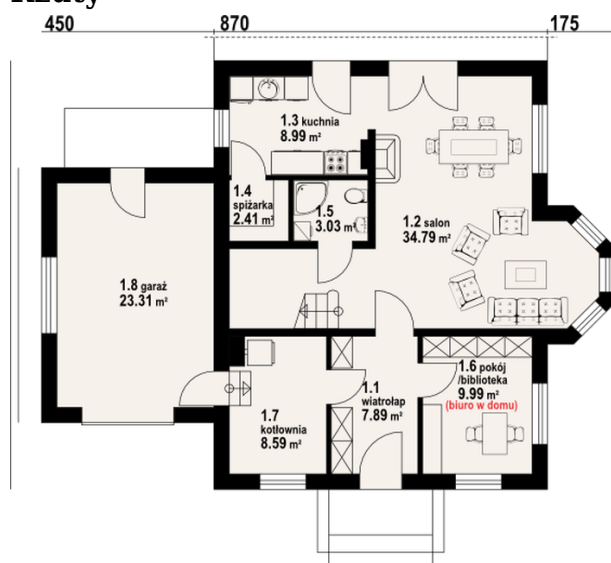
Wygodny dom z użytkowym poddaszem. Na parterze znajduje się pokój dzienny z wykuszem, oraz wydzielona kuchnia z spiżarnią. W strefie wejściowej dostępne z wiatrołapu są pokój-biblioteka (może być biuro w domu) i kotłownia. Poddasze to pięć sypialni oraz komfortowa łazienka. Do domu przynależy garaż, do którego można przejść bezpośrednio z domu.

## Elewacje

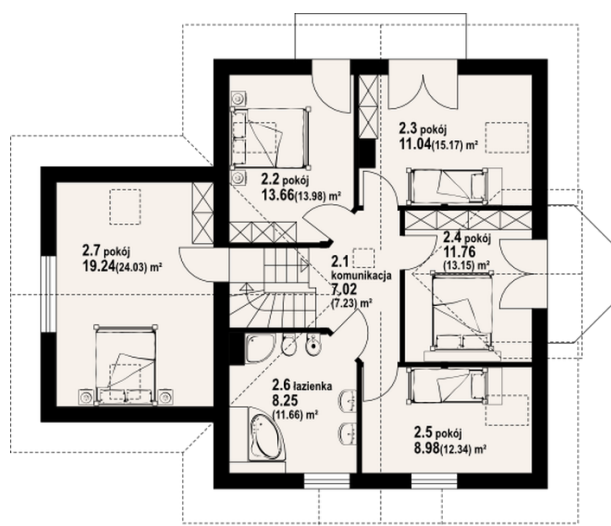


## Sytuacje



**Rzuty**

**Parter 75.69 m<sup>2</sup>**

wiatrołap	7.89 m <sup>2</sup>
salon	34.79 m <sup>2</sup>
kuchnia	8.99 m <sup>2</sup>
spizarka	2.41 m <sup>2</sup>
łazienka	3.03 m <sup>2</sup>
pokój	9.99 m <sup>2</sup>
kotłownia	8.59 m <sup>2</sup>
garaż	23.31 m <sup>2</sup>


**Poddasze 97.56 m<sup>2</sup>**

komunikacja	7.02 m <sup>2</sup>
pokój	13.66 m <sup>2</sup>
pokój	11.04 m <sup>2</sup>
pokój	11.76 m <sup>2</sup>
pokój	8.98 m <sup>2</sup>
łazienka	8.25 m <sup>2</sup>
pokój	19.24 m <sup>2</sup>