

Podstawowe informacje



Dane techniczne projektu

Całkowita powierzchnia	164.41 m²
Powierzchnia użytkowa	144.97 m²
Powierzchnia zabudowy	109.39 m²
Powierzchnia dachu	193.86 m²
Kubatura	631.14 m³
Wymiary budynku	11.70 x 9.35 m
Kąt nachylenia	38°
Wysokość budynku	8.92 m
Wymiary działki	21.20 x 17.70 m



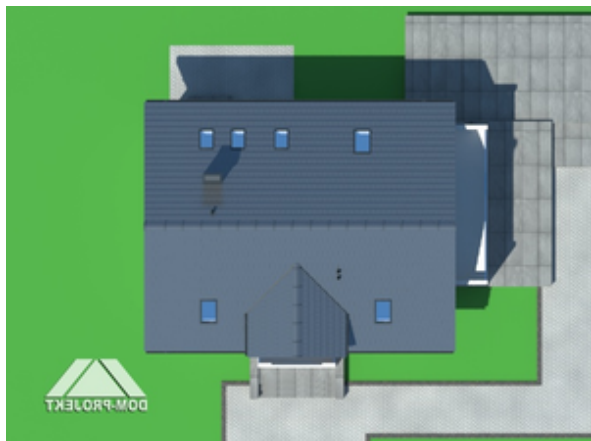
Opis projektu

Dom łączący nowoczesną architekturę z tradycyjnym komfortem użytkowania. We wspólnej przestrzeni doskonale oświetlony światłem dziennym salon z aneksem kuchennym. W salonie kominek. Na parterze ponadto gabinet, łazienka, kotłownia i spiżarka. Schody z salonu prowadzą na poddasze. Tam znajdują się cztery wygodne sypialnie i duża łazienka.

Elewacje

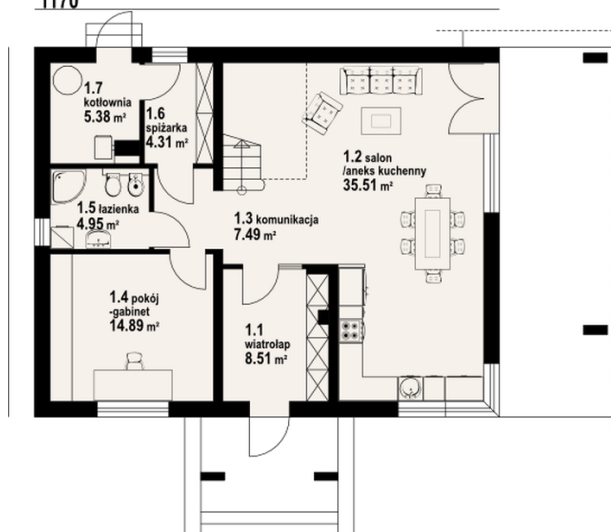


Sytuacje

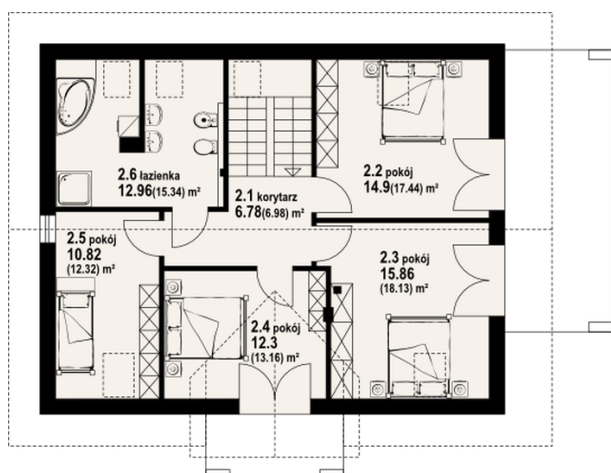


Rzuty

1170


Parter 81.04 m²

wiatrołap	8.51 m ²
salon	35.51 m ²
komunikacja	7.49 m ²
pokój	14.89 m ²
łazienka	4.95 m ²
spiżarka	4.31 m ²
kotłownia	5.38 m ²


Poddasze 83.37 m²

korytarz	6.78 m ²
pokój	14.90 m ²
pokój	15.86 m ²
pokój	12.30 m ²
pokój	10.82 m ²
łazienka	12.96 m ²