

Podstawowe informacje



Dane techniczne projektu

Całkowita powierzchnia	245.30 m²
Powierzchnia użytkowa	194.14 m²
Powierzchnia zabudowy	150.20 m²
Powierzchnia dachu	276.79 m²
Kubatura	760 m³
Wymiary budynku	18.40 x 12.60 m
Kąt nachylenia	35°
Wysokość budynku	7.81 m
Wymiary działki	25.70 x 19.40 m



Opis projektu

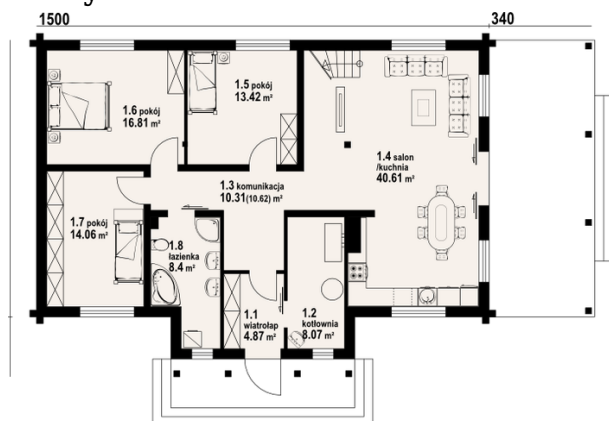
Parterowy dom z poddaszem użytkowym o bogatym programie funkcjonalnym i atrakcyjnym wyglądzie zewnętrznym. Strefa dzienna składa się z słonecznego salonu połączonego we wspólną przestrzeń z aneksem kuchennym. W salonie kominek i schody prowadzące na poddasze. Z salonu również wyjście na duży, zadaszony taras. Na parterze znajdują się także aż trzy pokoje, łazienka i kotłownia. Strefę nocną na poddaszu stanowią cztery sypialnie i łazienka.

Elewacje

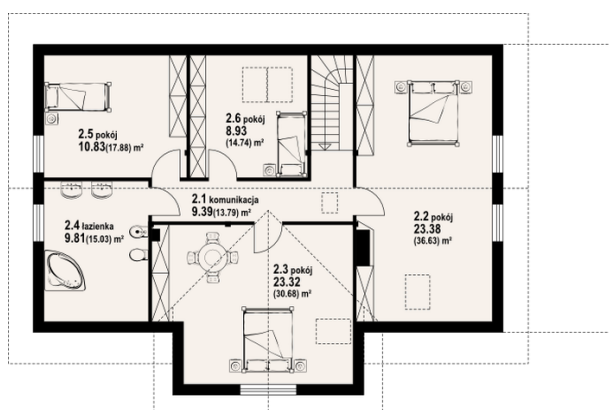


Sytuacje



Rzuty

Parter 116.55 m²

wiatrołap	4.87 m ²
kotłownia	8.07 m ²
komunikacja	10.31 m ²
salon	40.61 m ²
pokój	13.42 m ²
pokój	16.81 m ²
pokój	14.06 m ²
łazienka	8.40 m ²


Poddasze 128.75 m²

komunikacja	9.39 m ²
pokój	23.38 m ²
pokój	23.32 m ²
łazienka	9.81 m ²
pokój	10.83 m ²
pokój	8.93 m ²