

Podstawowe informacje



Dane techniczne projektu

Całkowita powierzchnia	122.84 m²
Powierzchnia użytkowa	122.81 m²
Powierzchnia zabudowy	151.20 m²
Powierzchnia dachu	249.36 m²
Kubatura	836.70 m³
Wymiary budynku	14.40 x 10.50 m
Kąt nachylenia	38°
Wysokość budynku	8.67 m
Wymiary działki	22.40 x 19.10 m



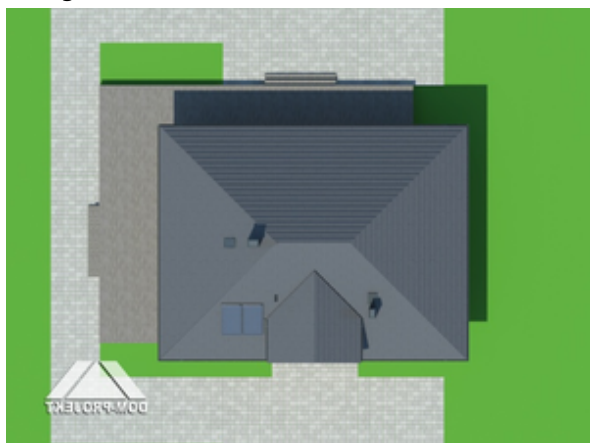
Opis projektu

Dom o funkcjonalnie rozplanowanej powierzchni użytkowej. Zaprojektowano w nim obszerny salon z kominkiem, dwa pokoje w tym jeden z własną łazienką i garderobą, wydzieloną kuchnię oraz łazienkę. Strefa dzienna bardzo dobrze doświetlona.

Elewacje

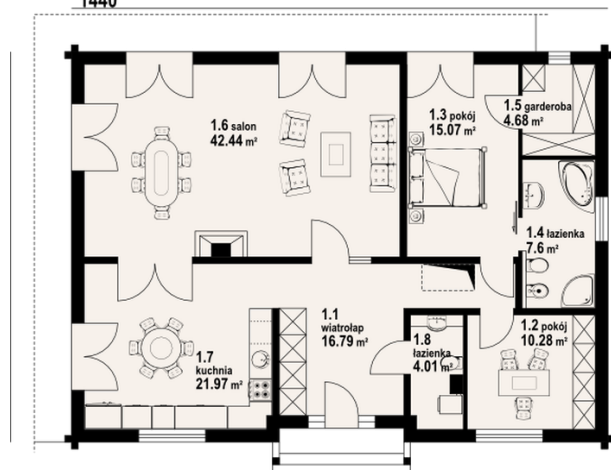


Sytuacje



Rzuty

1440


Parter 122.84 m²

wiatrołap	16.79 m ²
pokój	10.28 m ²
pokój	15.07 m ²
łazienka	7.60 m ²
garderoba	4.68 m ²
salon	42.44 m ²
kuchnia	21.97 m ²
łazienka	4.01 m ²