

## Podstawowe informacje



## Dane techniczne projektu

<b>Całkowita powierzchnia</b>	<b>186.31 m<sup>2</sup></b>
<b>Powierzchnia użytkowa</b>	<b>146.87 m<sup>2</sup></b>
<b>Powierzchnia zabudowy</b>	<b>138 m<sup>2</sup></b>
<b>Powierzchnia dachu</b>	<b>255.03 m<sup>2</sup></b>
<b>Kubatura</b>	<b>735 m<sup>3</sup></b>
<b>Wymiary budynku</b>	<b>16.60 x 9 m</b>
<b>Kąt nachylenia</b>	<b>42°</b>
<b>Wysokość budynku</b>	<b>8.65 m</b>
<b>Wymiary działki</b>	<b>24.60 x 17.60 m</b>



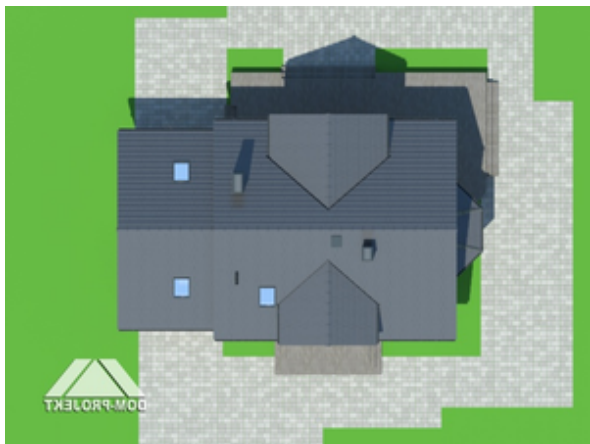
## Opis projektu

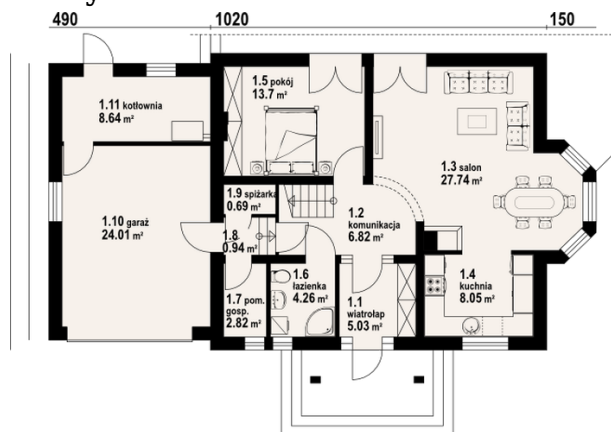
Dom zaprojektowany z założeniem bogatej funkcji pomieszczeń. Znajdziemy więc w nim: salon i pięć pokoi, dwie łazienki, częściowo wydzieloną kuchnię, garderobę, pomieszczenie gospodarcze, kotłownię i garaż. Atrakcyjny wygląd domu podkreślają wykuszy, oraz dwie duże lukarny.

## Elewacje

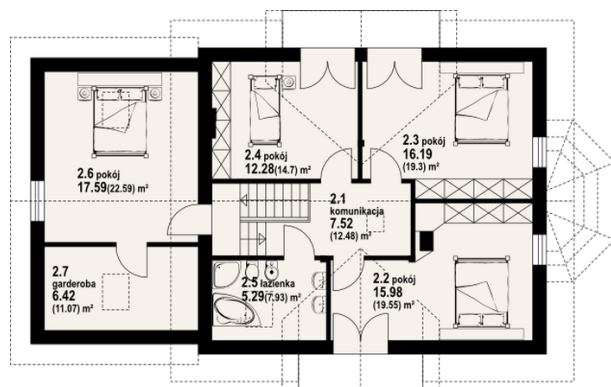


## Sytuacje



**Rzuty**

**Parter 78.69 m<sup>2</sup>**

salon	5.03 m <sup>2</sup>
wiatrołap	24.01 m <sup>2</sup>
kotłownia	0.69 m <sup>2</sup>
garaż	0.94 m <sup>2</sup>
spizarka	2.82 m <sup>2</sup>
korytarz	4.26 m <sup>2</sup>
pom. gosp.	13.70 m <sup>2</sup>
łazienka	8.05 m <sup>2</sup>
pokój	27.74 m <sup>2</sup>
kuchnia	6.82 m <sup>2</sup>
komunikacja	8.64 m <sup>2</sup>


**Poddasze 107.62 m<sup>2</sup>**

komunikacja	7.52 m <sup>2</sup>
pokój	15.98 m <sup>2</sup>
pokój	16.19 m <sup>2</sup>
pokój	12.28 m <sup>2</sup>
łazienka	5.29 m <sup>2</sup>
pokój	17.59 m <sup>2</sup>
garderoba	6.42 m <sup>2</sup>