

Podstawowe informacje



Dane techniczne projektu

| | |
|-------------------------------|-----------------------------|
| Całkowita powierzchnia | 174.61 m² |
| Powierzchnia użytkowa | 128.23 m² |
| Powierzchnia zabudowy | 112.64 m² |
| Powierzchnia dachu | 292.04 m² |
| Kubatura | 596 m³ |
| Wymiary budynku | 17.70 x 12.99 m |
| Kąt nachylenia | 40° |
| Wysokość budynku | 8.39 m |
| Wymiary działki | 24.40 x 20.39 m |



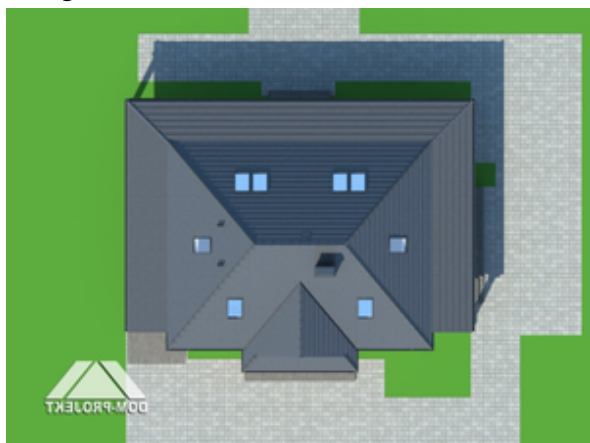
Opis projektu

Nieduży, uroczy dom z poddaszem mieszkalnym. Głównym pomieszczeniem parteru jest słoneczny, przestronny salon z kominkiem. Program parteru uzupełniają: wygodna kuchnia, spiżarka, duża łazienka i dostępna z wiatrolapu kotłownia. Na poddaszu znajdują się cztery sypialnie i łazienka. Z dwóch stron domu przewidziano częściowo zadaszony taras, a z trzeciej wiatę na samochód. Drewno na elewacjach czyni efekt domu drewnianego.

Elewacje

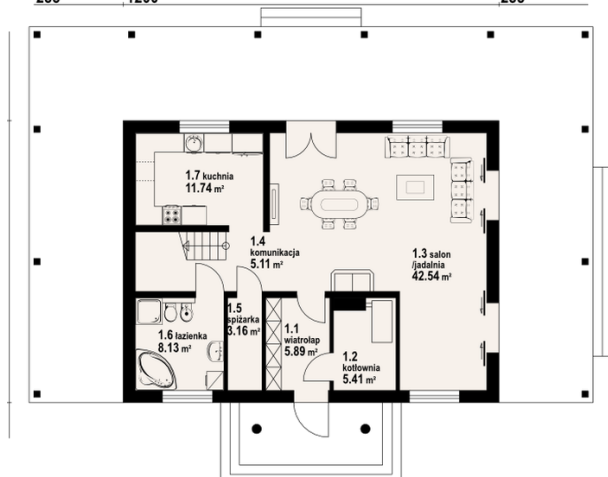


Sytuacje

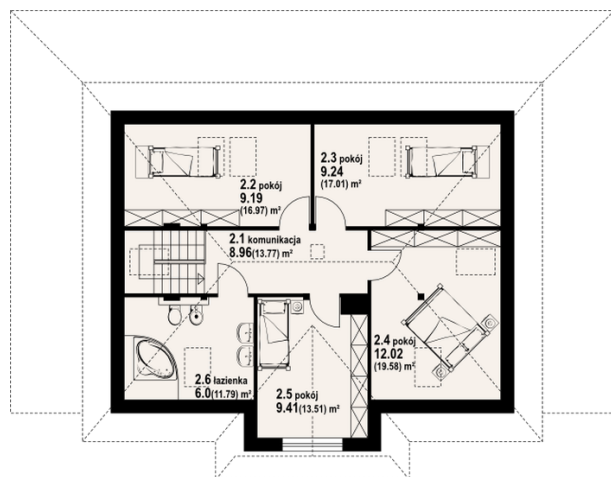


Rzuty

285 1200 285


Parter 81.98 m²

| | |
|----------------|----------------------|
| wiatrołap | 5.89 m ² |
| kotłownia | 5.41 m ² |
| salon,jadalnia | 42.54 m ² |
| komunikacja | 5.11 m ² |
| spizarka | 3.16 m ² |
| łazienka | 8.13 m ² |
| kuchnia | 11.74 m ² |


Poddasze 92.63 m²

| | |
|-------------|----------------------|
| komunikacja | 8.96 m ² |
| pokój | 9.19 m ² |
| pokój | 9.24 m ² |
| pokój | 12.02 m ² |
| pokój | 9.41 m ² |
| łazienka | 6.00 m ² |