

## Podstawowe informacje



## Dane techniczne projektu

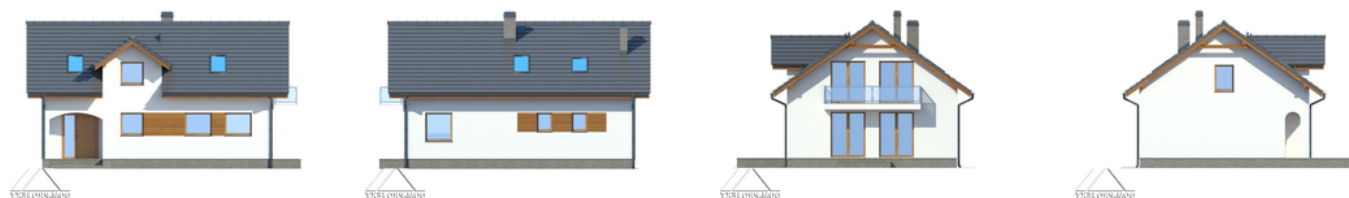
<b>Całkowita powierzchnia</b>	<b>157.37 m<sup>2</sup></b>
<b>Powierzchnia użytkowa</b>	<b>119.22 m<sup>2</sup></b>
<b>Powierzchnia zabudowy</b>	<b>105.60 m<sup>2</sup></b>
<b>Powierzchnia dachu</b>	<b>169.30 m<sup>2</sup></b>
<b>Kubatura</b>	<b>528.88 m<sup>3</sup></b>
<b>Wymiary budynku</b>	<b>12 x 8.80 m</b>
<b>Kąt nachylenia</b>	<b>35°</b>
<b>Wysokość budynku</b>	<b>7.68 m</b>
<b>Wymiary działki</b>	<b>20 x 16.80 m</b>



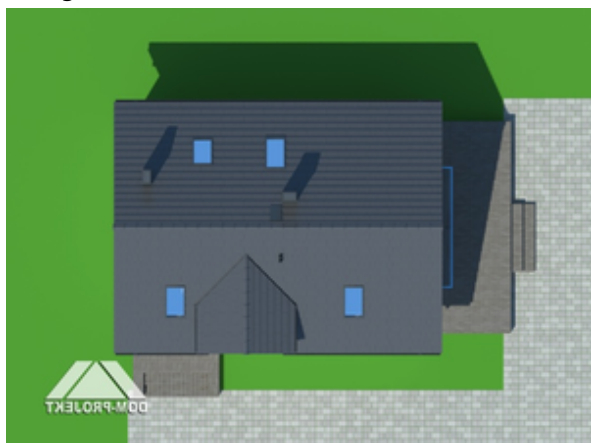
## Opis projektu

Dom z poddaszem użytkowym, przeznaczony dla 4-ro osobowej rodziny. Na parterze przestronny salon we wspólnej przestrzeni z aneksem kuchennym. Dodatkowy pokój, może pełnić funkcję gabinetu. Ponadto na parterze znajdziemy pomieszczenia łazienki i kotłowni. Na poddaszu usytuowano trzy sypialnie, łazienkę oraz garderobę.

## Elewacje

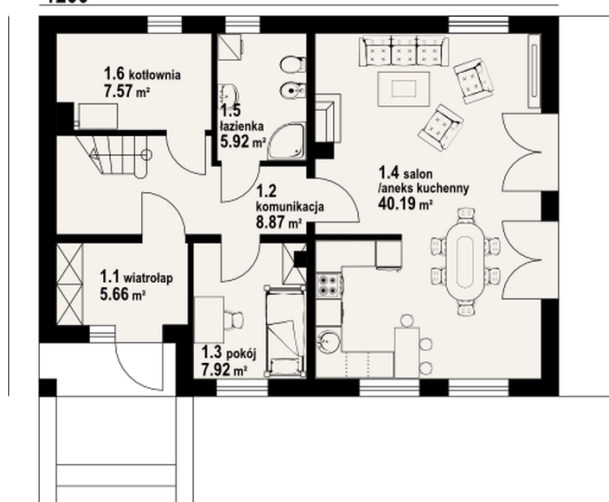


## Sytuacje

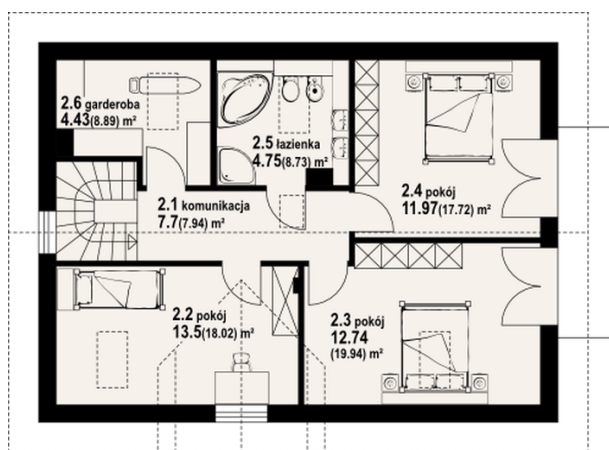


**Rzuty**

1200


**Parter 76.13 m<sup>2</sup>**

wiatrołap	5.66 m <sup>2</sup>
komunikacja	8.87 m <sup>2</sup>
pokój	7.92 m <sup>2</sup>
salon z aneksem kuchennym	40.19 m <sup>2</sup>
łazienka	5.92 m <sup>2</sup>
kotłownia	7.57 m <sup>2</sup>


**Poddasze 81.24 m<sup>2</sup>**

komunikacja	7.70 m <sup>2</sup>
pokój	13.50 m <sup>2</sup>
pokój	12.74 m <sup>2</sup>
pokój	11.97 m <sup>2</sup>
łazienka	4.75 m <sup>2</sup>
garderoba	4.43 m <sup>2</sup>