

## Podstawowe informacje



## Dane techniczne projektu

<b>Całkowita powierzchnia</b>	<b>204.31 m<sup>2</sup></b>
<b>Powierzchnia użytkowa</b>	<b>144.80 m<sup>2</sup></b>
<b>Powierzchnia zabudowy</b>	<b>158.96 m<sup>2</sup></b>
<b>Powierzchnia dachu</b>	<b>273.74 m<sup>2</sup></b>
<b>Kubatura</b>	<b>847.58 m<sup>3</sup></b>
<b>Wymiary budynku</b>	<b>17.70 x 10.20 m</b>
<b>Kąt nachylenia</b>	<b>40°</b>
<b>Wysokość budynku</b>	<b>9.15 m</b>
<b>Wymiary działki</b>	<b>26.54 x 18.90 m</b>



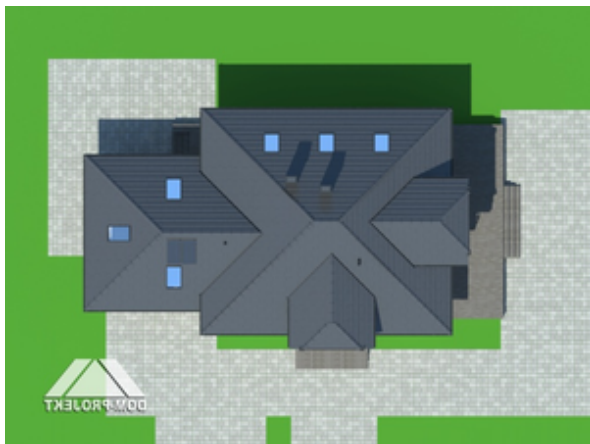
## Opis projektu

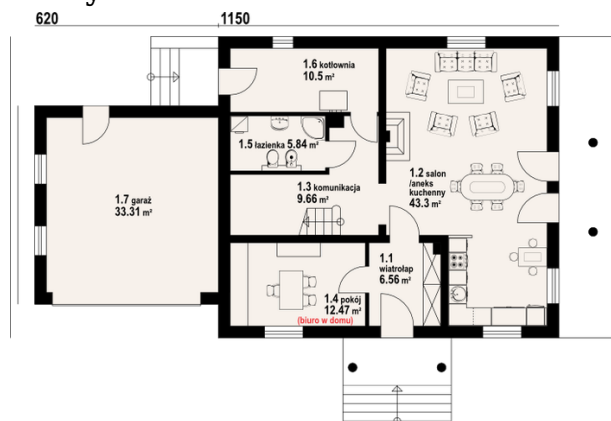
Wygodny dom z użytkowym poddaszem i dobudowanym garażem. Wiatrolap wprowadza nas do obszernego salonu połączonego z aneksem kuchennym lub bezpośrednio do pokoju-biura przeznaczonych dla osób prowadzących działalność gospodarczą. Na parterze znajdziemy także łazienkę i kotłownię. Na poddaszu część nocna a w niej cztery sypialnie, garderoba, łazienka oraz duże pomieszczenie rekreacyjne.

## Elewacje

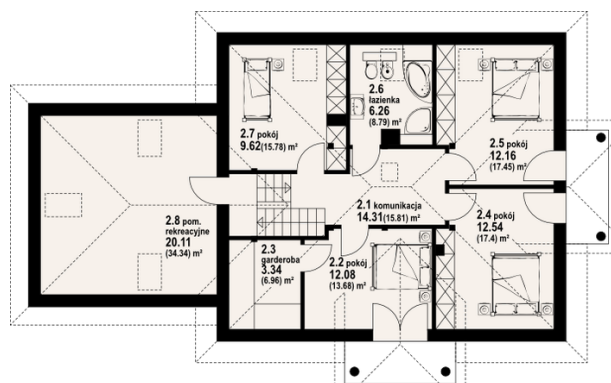


## Sytuacje



**Rzuty**

**Parter 88.33 m<sup>2</sup>**

wiatrołap	6.56 m <sup>2</sup>
salon	43.30 m <sup>2</sup>
komunikacja	9.66 m <sup>2</sup>
pokój	12.47 m <sup>2</sup>
łazienka	5.84 m <sup>2</sup>
kotłownia	10.50 m <sup>2</sup>
garaż	33.31 m <sup>2</sup>


**Poddasze 115.98 m<sup>2</sup>**

komunikacja	14.31 m <sup>2</sup>
pokój	12.08 m <sup>2</sup>
garderoba	3.34 m <sup>2</sup>
pokój	12.54 m <sup>2</sup>
pokój	12.16 m <sup>2</sup>
łazienka	6.26 m <sup>2</sup>
pokój	9.62 m <sup>2</sup>
pom.	20.11 m <sup>2</sup>