

## Podstawowe informacje



## Dane techniczne projektu

|                               |                             |
|-------------------------------|-----------------------------|
| <b>Całkowita powierzchnia</b> | <b>212.32 m<sup>2</sup></b> |
| <b>Powierzchnia użytkowa</b>  | <b>146.28 m<sup>2</sup></b> |
| <b>Powierzchnia zabudowy</b>  | <b>151.74 m<sup>2</sup></b> |
| <b>Powierzchnia dachu</b>     | <b>261 m<sup>2</sup></b>    |
| <b>Kubatura</b>               | <b>756.44 m<sup>3</sup></b> |
| <b>Wymiary budynku</b>        | <b>15.70 x 10.20 m</b>      |
| <b>Kąt nachylenia</b>         | <b>40°</b>                  |
| <b>Wysokość budynku</b>       | <b>9.15 m</b>               |
| <b>Wymiary działki</b>        | <b>24.54 x 18.90 m</b>      |



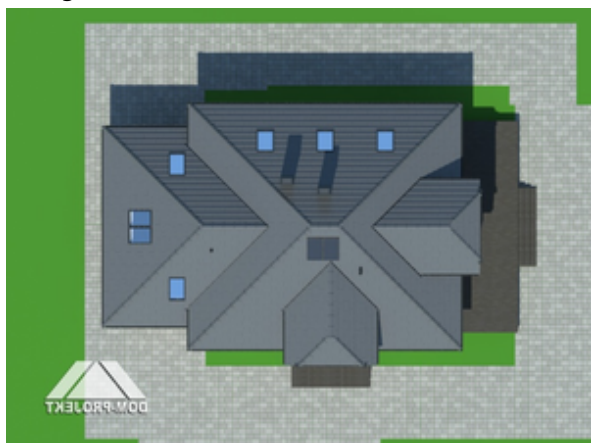
## Opis projektu

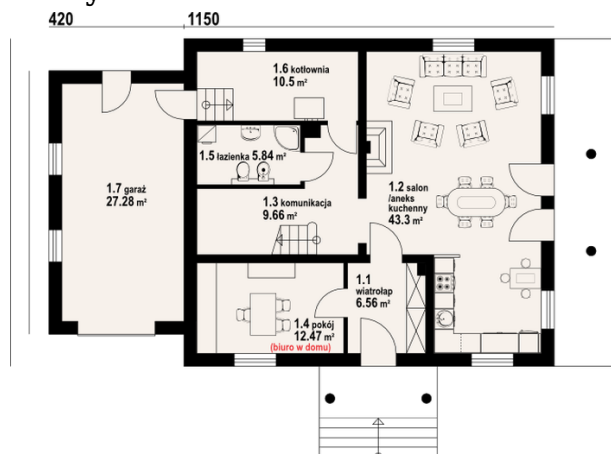
Dom dla osób ceniących wygodę i dobrze wykorzystaną przestrzeń. Zwarta bryła, bogaty program, zminimalizowana komunikacja to zalety tego domu. Strefa dzienna obejmuje duży salon z aneksem kuchennym i wyjściem na taras. Na parterze znajduje się także dostępny bezpośrednio z wiatrołapu pokój-biuro (można urządzić biuro w domu), łazienka, kotłownia i garaż. Strefę nocną stanowią pomieszczenia na poddaszu, tj. cztery sypialnie, w tym jedna z garderobą i łazienka. Ponadto na poddaszu zlokalizowano pomieszczenie rekreacyjne.

## Elewacje

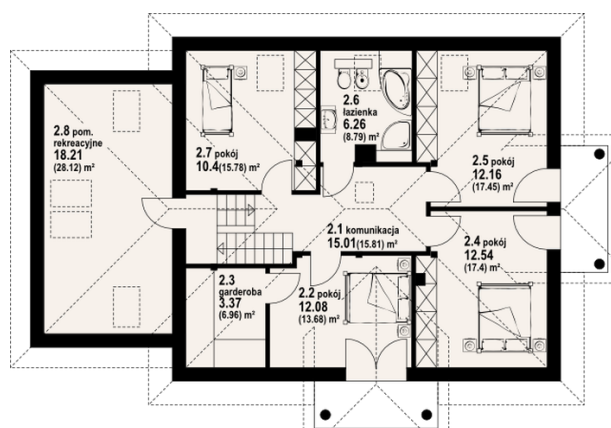


## Sytuacje



**Rzuty**

**Parter 88.33 m<sup>2</sup>**

|             |                      |
|-------------|----------------------|
| wiatrołap   | 6.56 m <sup>2</sup>  |
| salon       | 43.30 m <sup>2</sup> |
| komunikacja | 9.66 m <sup>2</sup>  |
| pokój       | 12.47 m <sup>2</sup> |
| łazienka    | 5.84 m <sup>2</sup>  |
| kotłownia   | 10.50 m <sup>2</sup> |
| garaż       | 27.28 m <sup>2</sup> |


**Poddasze 123.99 m<sup>2</sup>**

|                 |                      |
|-----------------|----------------------|
| komunikacja     | 15.01 m <sup>2</sup> |
| pokój           | 12.08 m <sup>2</sup> |
| garderoba       | 3.37 m <sup>2</sup>  |
| pokój           | 12.54 m <sup>2</sup> |
| pokój           | 12.16 m <sup>2</sup> |
| łazienka        | 6.26 m <sup>2</sup>  |
| pokój           | 10.40 m <sup>2</sup> |
| pom.rekreacyjne | 18.21 m <sup>2</sup> |