

Podstawowe informacje



Dane techniczne projektu

Całkowita powierzchnia	65.11 m²
Powierzchnia użytkowa	58.04 m²
Powierzchnia zabudowy	48 m²
Powierzchnia dachu	93.60 m²
Kubatura	250.88 m³
Wymiary budynku	8 x 6 m
Kąt nachylenia	40°
Wysokość budynku	7.53 m
Wymiary działki	16 x 14.50 m



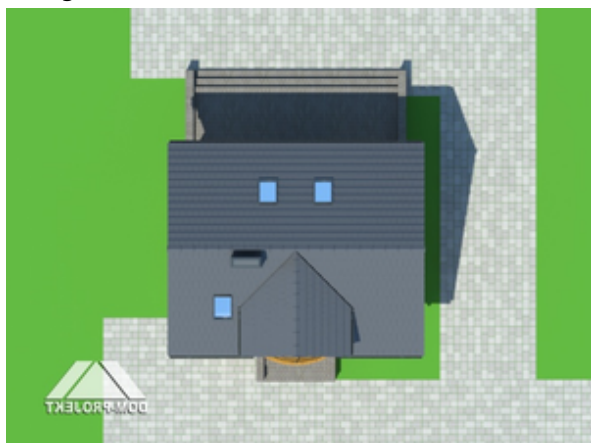
Opis projektu

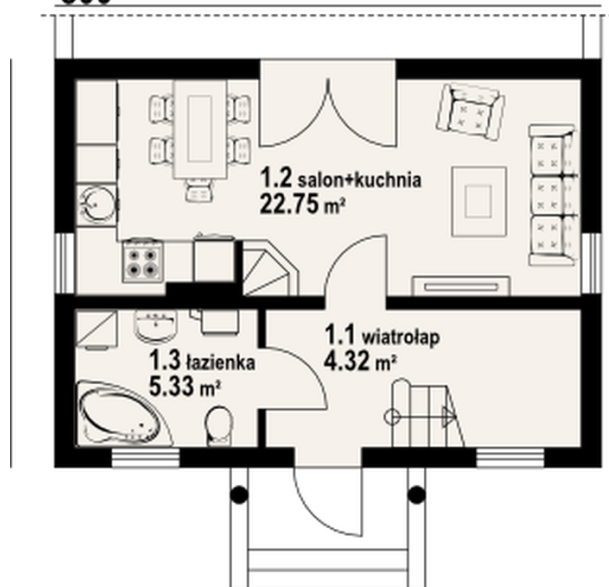
Urokliwy, mały dom z poddaszem użytkowym. Może on pełnić funkcje domu mieszkalnego lub całorocznego domu letniskowego. Główne pomieszczenie domu to usytuowany na parterze pokój dzienny z aneksem kuchennym. Na poddaszu znajdują się dwie sypialnie i łazienka.

Elewacje

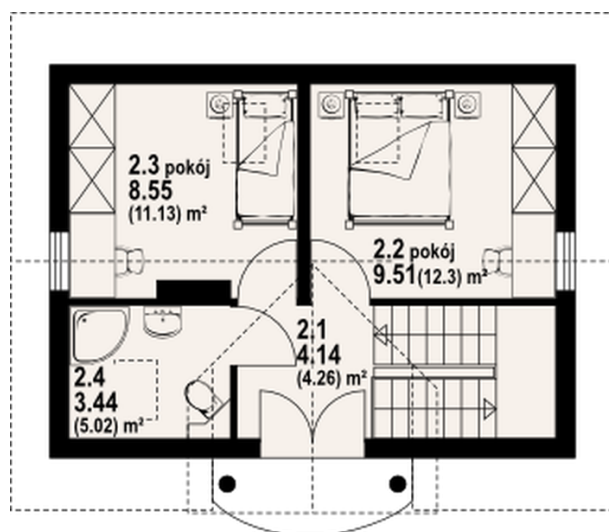


Sytuacje



Rzuty
800

Parter 32.40 m²

wiatrołap	4.32 m ²
kuchnia, salon	22.75 m ²
łazienka	5.33 m ²


Poddasze 32.71 m²

komunikacja	4.14 m ²
pokój	9.51 m ²
pokój	8.55 m ²
łazienka	3.44 m ²