

**Podstawowe informacje**

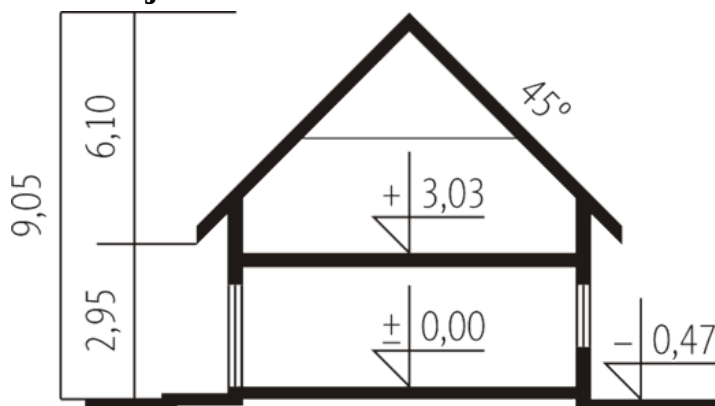
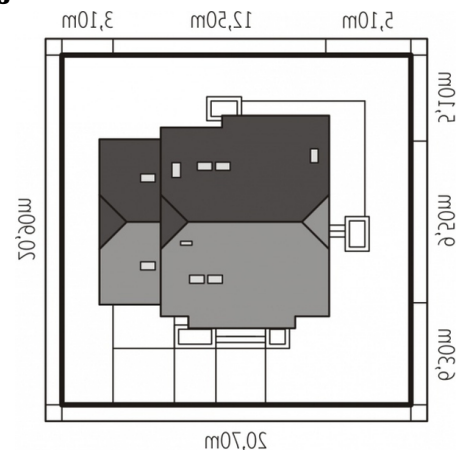
**Dane techniczne projektu**

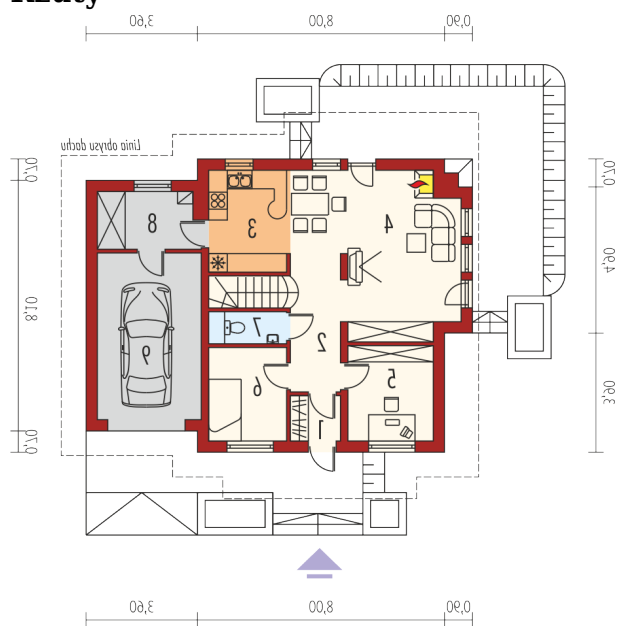
<b>Całkowita powierzchnia</b>	<b>119.26 m<sup>2</sup></b>
<b>Powierzchnia użytkowa</b>	<b>107.71 m<sup>2</sup></b>
<b>Powierzchnia zabudowy</b>	<b>110.22 m<sup>2</sup></b>
<b>Powierzchnia dachu</b>	<b>250 m<sup>2</sup></b>
<b>Kubatura</b>	<b>426.37 m<sup>3</sup></b>
<b>Wymiary budynku</b>	<b>12.50 x 9.50 m</b>
<b>Kąt nachylenia</b>	<b>45°</b>
<b>Wysokość budynku</b>	<b>9.10 m</b>
<b>Wymiary działki</b>	<b>20.70 x 20.90 m</b>


**Opis projektu**

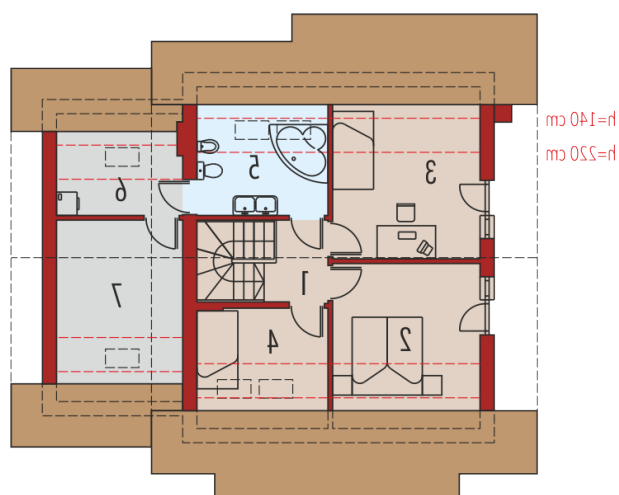
Dom parterowy z użytkowym poddaszem, niepodpiwniczony, z garażem, przeznaczony dla 3-4-osobowej rodziny. Odznacza się prostą konstrukcją i przejrzystym układem funkcjonalnym. Strefa dzienna na parterze to salon połączony z kuchnią, gabinet, pokój i pomieszczenie gospodarcze, na poddaszu znajdują się trzy sypialnie i duża łazienka.

**Elewacje**

**Przekrój**

**Sytuacje**


**Rzuty**

**Parter 64.31 m<sup>2</sup>**

<b>Wiatrołap</b>	2.16 m <sup>2</sup>
<b>Hol</b>	6.17 m <sup>2</sup>
<b>Kuchnia</b>	8.00 m <sup>2</sup>
<b>Pokój dzienny + jadalnia</b>	24.68 m <sup>2</sup>
<b>Gabinet</b>	8.46 m <sup>2</sup>
<b>Pokój</b>	7.93 m <sup>2</sup>
<b>Toaleta</b>	1.71 m <sup>2</sup>
<b>Pom. gospodarcze</b>	5.20 m <sup>2</sup>
<b>Garaż</b>	17.94 m <sup>2</sup>


**Poddasze 54.95 m<sup>2</sup>**

<b>Korytarz</b>	3.03 m <sup>2</sup>
<b>Sypialnia</b>	10.99 m <sup>2</sup>
<b>Sypialnia</b>	11.16 m <sup>2</sup>
<b>Sypialnia</b>	6.88 m <sup>2</sup>
<b>Łazienka</b>	6.88 m <sup>2</sup>
<b>Pralnia</b>	4.46 m <sup>2</sup>
<b>Strych</b>	11.55 m <sup>2</sup>