

## Podstawowe informacje



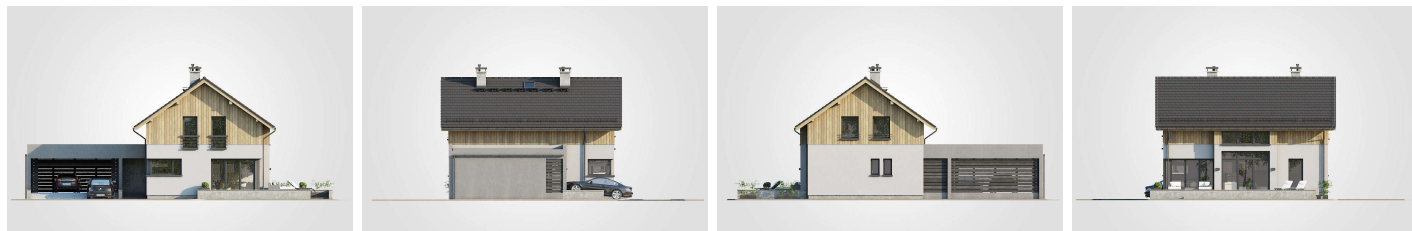
## Dane techniczne projektu

<b>Całkowita powierzchnia</b>	<b>247.25 m<sup>2</sup></b>
<b>Powierzchnia użytkowa</b>	<b>115.45 m<sup>2</sup></b>
<b>Powierzchnia zabudowy</b>	<b>157 m<sup>2</sup></b>
<b>Powierzchnia dachu</b>	<b>145.30 m<sup>2</sup></b>
<b>Kubatura</b>	<b>784.20 m<sup>3</sup></b>
<b>Wymiary budynku</b>	<b>16.55 x 11.30 m</b>
<b>Kąt nachylenia</b>	<b>35°</b>
<b>Wysokość budynku</b>	<b>8.44 m</b>
<b>Wymiary działki</b>	<b>24.55 x 19.30 m</b>

## Opis projektu

Samba XVI to kolejny wariant projektu domu z poddaszem użytkowym z tej serii. Tym razem w podobnym projekcie Samba VI wprowadzono zmianę polegającą na usunięciu jednego pokoju na poddaszu celem uzyskania antresoli i otwartej przestrzeni nad salonem na parterze. Duże przeszklenie w ryzalicie doskonale doświetla w ten sposób wnętrze i optycznie go powiększa. Funkcja parteru nie została zmieniona. I tak do dyspozycji mieszkańców będzie wspomniane serce domu - czyli duży salon z kominkiem łączącym pomieszczenie z jadalnią, w której zmieści się sporych rozmiarów stół rodzinny. Jadalnia natomiast łą...

## Elewacje



**Rzuty**
