

Podstawowe informacje



Dane techniczne projektu

Całkowita powierzchnia	203.33 m²
Powierzchnia użytkowa	119.51 m²
Powierzchnia zabudowy	97.20 m²
Powierzchnia dachu	202.35 m²
Kubatura	799.43 m³
Wymiary budynku	10.80 x 9 m
Kąt nachylenia	45°
Wysokość budynku	9.47 m
Wymiary działki	19.20 x 17.90 m



Opis projektu

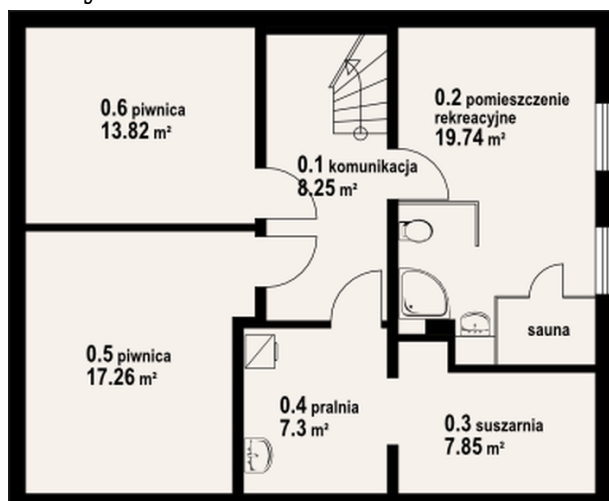
Wygodny dom zaprojektowany głównie na tereny Pomorza i Wybrzeża Bałtyku. Na parterze znajduje się część dzienna obejmująca salon z aneksem kuchennym, kominkiem i wyjściem na taras. Nad częścią salonu pustka (antresola). Ponadto dwa dodatkowe pokoje, oraz łazienka. Na poddaszu część nocna, a w niej dwie sypialnie i łazienka. Zaplecze gospodarcze umieszczono w piwnicy.

Elewacje



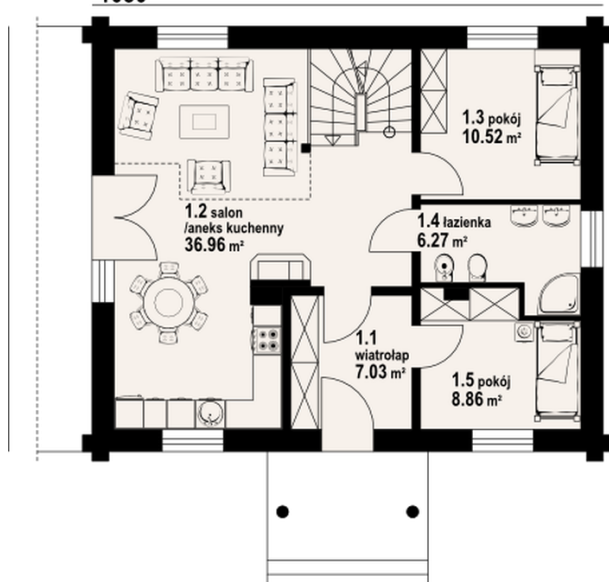
Sytuacje



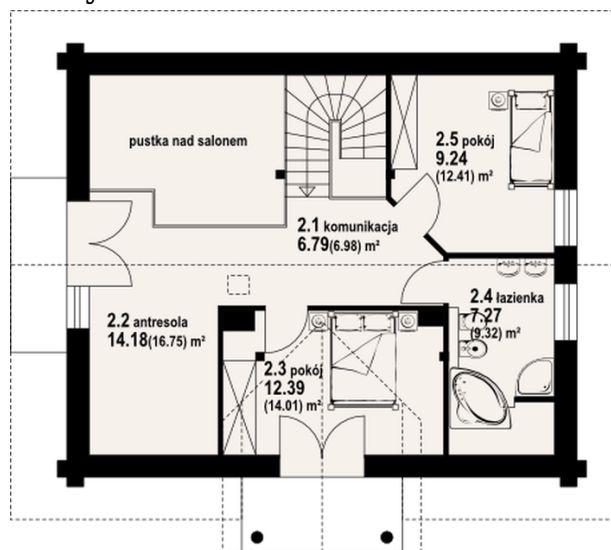
Rzuty

Piwnica 74.22 m²

komunikacja	8.25 m ²
pomieszczenie	19.74 m ²
suszarnia	7.85 m ²
pralnia	7.30 m ²
piwnica	17.26 m ²
piwnica	13.82 m ²

1080


Parter 69.64 m²

wiatrołap	7.03 m ²
salon z aneksem kuchennym	36.96 m ²
pokój	10.52 m ²
łazienka	6.27 m ²
pokój	8.86 m ²

Rzuty

Poddasze 59.47 m²

komunikacja	6.79 m ²
antresola	14.18 m ²
pokój	12.39 m ²
łazienka	7.27 m ²
pokój	9.24 m ²