

Podstawowe informacje



Dane techniczne projektu

Całkowita powierzchnia	128.27 m²
Powierzchnia użytkowa	107.88 m²
Powierzchnia zabudowy	84.85 m²
Powierzchnia dachu	155.54 m²
Kubatura	460.97 m³
Wymiary budynku	9.50 x 9.50 m
Kąt nachylenia	40°
Wysokość budynku	8.46 m
Wymiary działki	17.70 x 17.50 m



Opis projektu

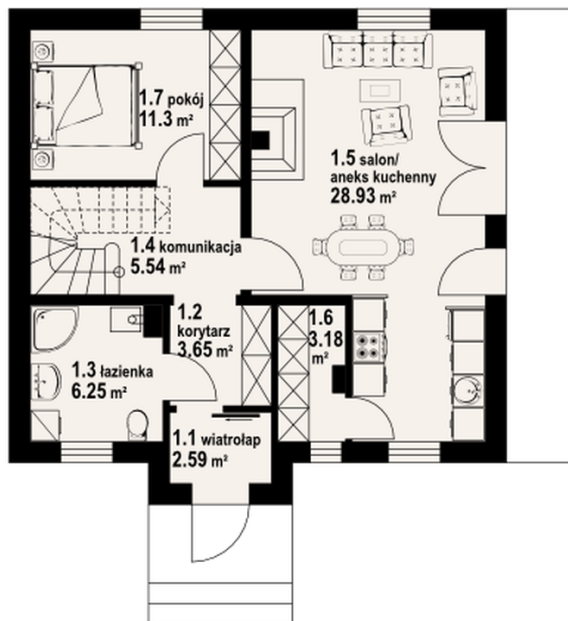
Mały dom, w którym wygodnie pomieści się 4-5-cioosobowa rodzina. Zgrabny, słoneczny pokój dzienny połączony jest z otwartą kuchnią ze spiżarką. Dodatkowym atutem domu jest pokój na parterze. Na poddaszu znajdują się cztery sypialnie i łazienka. Dwie sypialnie posiadają wyjście na balkon.

Elewacje

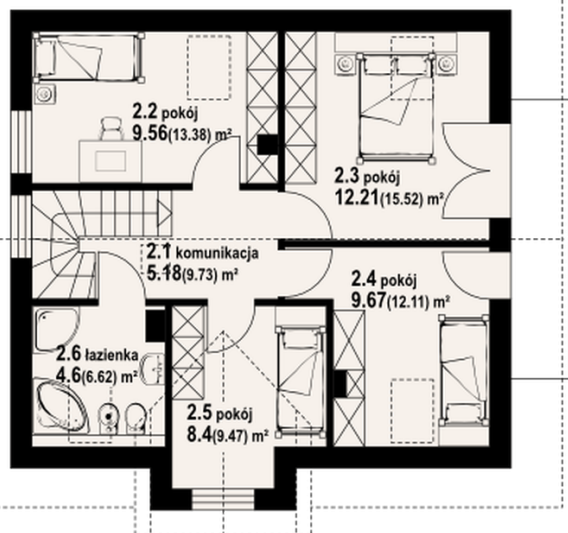


Sytuacje



Rzuty
950

Parter 61.44 m²

wiatrołap	2.59 m ²
korytarz	3.65 m ²
łazienka	6.25 m ²
komunikacja	5.54 m ²
salon z aneksem kuchennym	28.93 m ²
spizarka	3.18 m ²
pokój	11.30 m ²


Poddasze 66.83 m²

komunikacja	5.18 m ²
pokój	9.56 m ²
pokój	12.21 m ²
pokój	9.67 m ²
pokój	8.40 m ²
łazienka	4.60 m ²