

## Podstawowe informacje



## Dane techniczne projektu

<b>Całkowita powierzchnia</b>	<b>166.42 m<sup>2</sup></b>
<b>Powierzchnia użytkowa</b>	<b>138.53 m<sup>2</sup></b>
<b>Powierzchnia zabudowy</b>	<b>126.63 m<sup>2</sup></b>
<b>Powierzchnia dachu</b>	<b>236.19 m<sup>2</sup></b>
<b>Kubatura</b>	<b>688.66 m<sup>3</sup></b>
<b>Wymiary budynku</b>	<b>17.55 x 9 m</b>
<b>Kąt nachylenia</b>	<b>42°</b>
<b>Wysokość budynku</b>	<b>8.75 m</b>
<b>Wymiary działki</b>	<b>23.30 x 17.15 m</b>



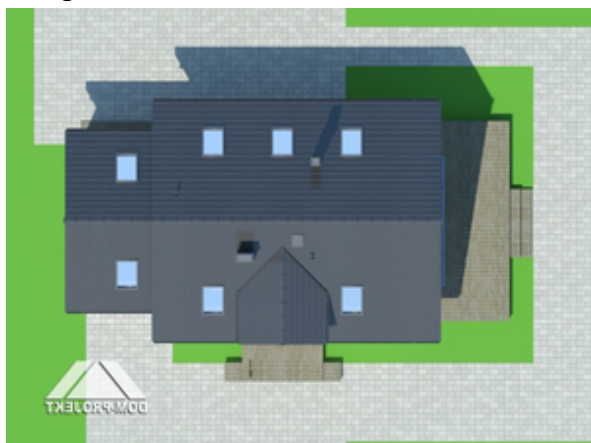
## Opis projektu

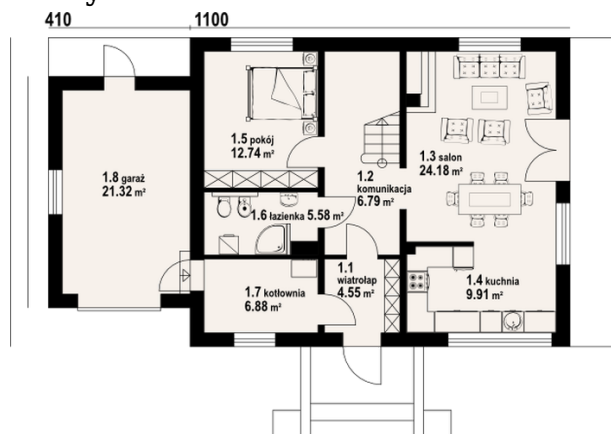
Wygodny nowoczesny dom - 7 pokoi, 2 łazienki, kotłownia, garaż. Na parterze salon z aneksem kuchennym, kominkiem i wyjściem na taras. Pokój (pokój mieszkalny, pokój hobby lub gabinet), łazienka, wiatrołap i komunikacja. Na poddaszu cztery pokoje ( trzy z balkonem) i wygodna łazienka. Nad garażem pomieszczenie rekreacyjne (może być pokojem mieszkalnym). Zwarta bryła budynku sprzyja niskim kosztom budowy i energooszczędności w trakcie użytkowania domu. Liczne wersje projektu.

## Elewacje

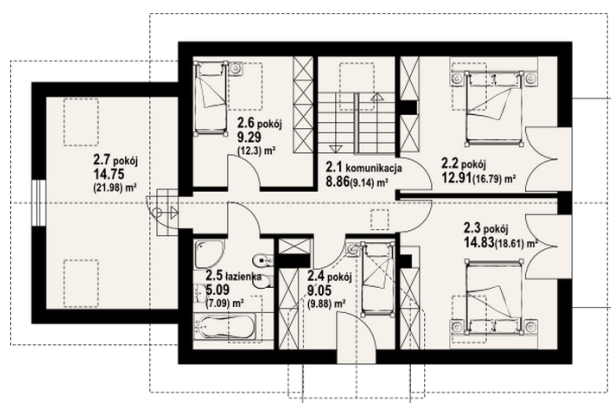


## Sytuacje



**Rzuty**

**Parter 70.63 m<sup>2</sup>**

wiatrołap	4.55 m <sup>2</sup>
komunikacja	6.79 m <sup>2</sup>
salon	24.18 m <sup>2</sup>
kuchnia	9.91 m <sup>2</sup>
pokój	12.74 m <sup>2</sup>
łazienka	5.58 m <sup>2</sup>
kotłownia	6.88 m <sup>2</sup>
garaż	21.32 m <sup>2</sup>


**Poddasze 95.79 m<sup>2</sup>**

komunikacja	8.86 m <sup>2</sup>
pokój	12.91 m <sup>2</sup>
pokój	14.83 m <sup>2</sup>
pokój	9.05 m <sup>2</sup>
łazienka	5.09 m <sup>2</sup>
pokój	9.29 m <sup>2</sup>
pokój	14.75 m <sup>2</sup>