

Podstawowe informacje



Dane techniczne projektu

Całkowita powierzchnia	106.20 m²
Powierzchnia użytkowa	88.43 m²
Powierzchnia zabudowy	74.88 m²
Powierzchnia dachu	146.81 m²
Kubatura	394.13 m³
Wymiary budynku	9.60 x 7.80 m
Kąt nachylenia	43°
Wysokość budynku	8.24 m
Wymiary działki	17.60 x 16.04 m



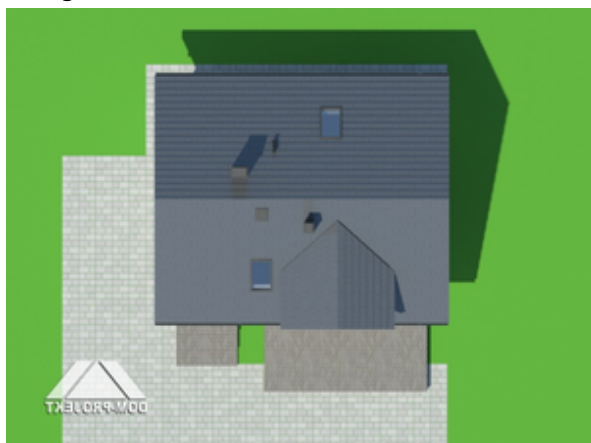
Opis projektu

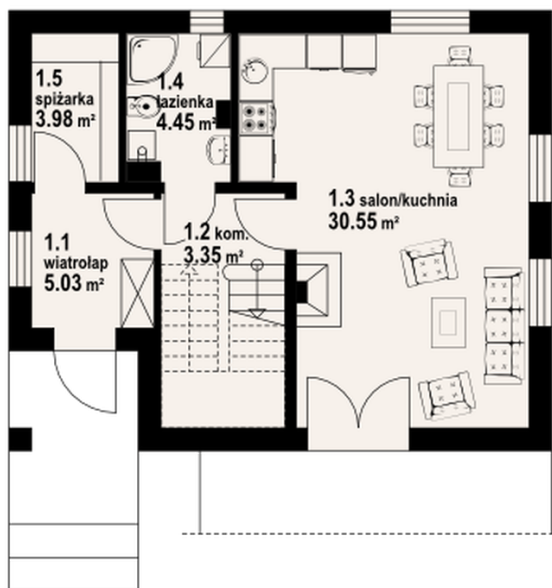
Prosty w formie, łatwy w budowie i tani w użytkowaniu dom idealnie nadający się na działkę z wejściem od strony południowej. Strefę dzienną na parterze tworzy otwarta kuchnia oraz pokój dzienny z kominkiem. Na poddaszu trzy wygodne sypialnie i łazienka.

Elewacje

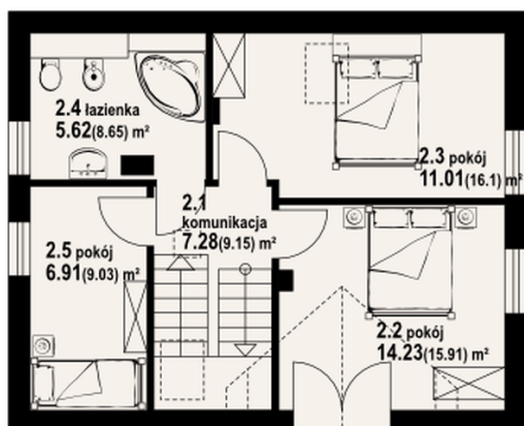


Sytuacje



Rzuty
960

Parter 47.36 m²

wiatrołap	5.03 m ²
komunikacja	3.35 m ²
salon/kuchnia	30.55 m ²
łazienka	4.45 m ²
spiżarka	3.98 m ²


Poddasze 58.84 m²

komunikacja	7.28 m ²
pokój	14.23 m ²
pokój	11.01 m ²
łazienka	5.62 m ²
pokój	6.91 m ²