

## Podstawowe informacje



## Dane techniczne projektu

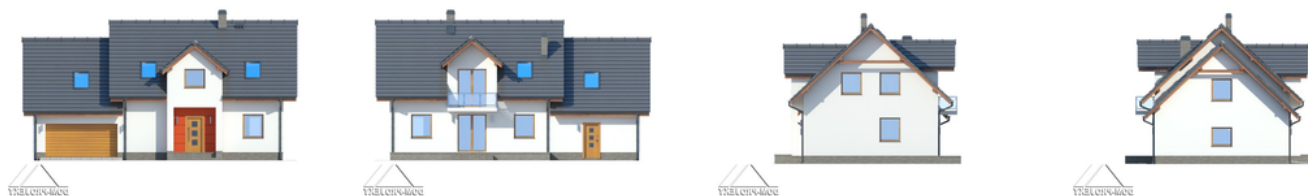
<b>Całkowita powierzchnia</b>	<b>179.16 m<sup>2</sup></b>
<b>Powierzchnia użytkowa</b>	<b>111.37 m<sup>2</sup></b>
<b>Powierzchnia zabudowy</b>	<b>131.04 m<sup>2</sup></b>
<b>Powierzchnia dachu</b>	<b>244.92 m<sup>2</sup></b>
<b>Kubatura</b>	<b>713.53 m<sup>3</sup></b>
<b>Wymiary budynku</b>	<b>15.60 x 8.40 m</b>
<b>Kąt nachylenia</b>	<b>43°</b>
<b>Wysokość budynku</b>	<b>8.84 m</b>
<b>Wymiary działki</b>	<b>23.60 x 17.35 m</b>



## Opis projektu

Piękny dom o bogatym programie i funkcjonalnie zaprojektowanym układzie pomieszczeń. Na parterze salon z kominkiem połączony z wydzieloną kuchnią. Jest tam także dodatkowy pokój, łazienka, a przy kuchni spiżarka. Na poddaszu znajdziemy trzy sypialnie, łazienkę i duże pomieszczenie rekreacyjne. Sypialnia małżeńska posiada własną garderobę. Niewątpliwie zaletą domu jest dwustanowiskowy garaż z zaprojektowaną na jego przedłużeniu dużą kotłownią.

## Elewacje

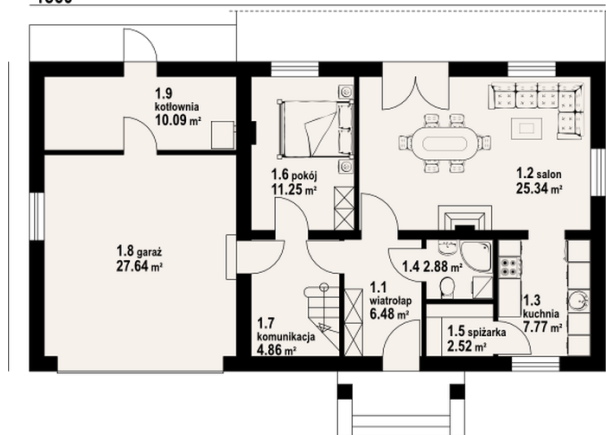


## Sytuacje

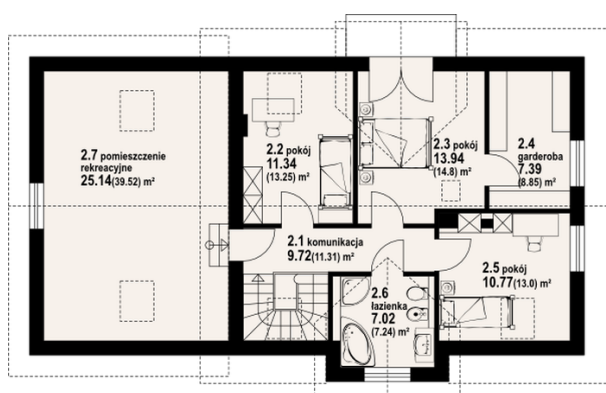


**Rzuty**

1560


**Parter 71.19 m<sup>2</sup>**

wiatrołap	6.48 m <sup>2</sup>
salon	25.34 m <sup>2</sup>
kuchnia	7.77 m <sup>2</sup>
łazienka	2.88 m <sup>2</sup>
spiżarka	2.52 m <sup>2</sup>
pokój	11.25 m <sup>2</sup>
komunikacja	4.86 m <sup>2</sup>
garaż	27.64 m <sup>2</sup>
kotłownia	10.09 m <sup>2</sup>


**Poddasze 107.97 m<sup>2</sup>**

komunikacja	9.72 m <sup>2</sup>
pokój	11.34 m <sup>2</sup>
pokój	13.94 m <sup>2</sup>
garderoba	7.39 m <sup>2</sup>
pokój	10.77 m <sup>2</sup>
łazienka	7.02 m <sup>2</sup>
pomieszczenie	25.14 m <sup>2</sup>